

**제품명: MAD2L2** 토끼 단클론 항체

**카탈로그 번호: AMRe85764**

연구용 전용

## 요약

설명	재조합 토끼 단클론 항체
숙주	토끼
적용	WB, ICC, IP
반응성	인간
결합	비결합
변형	수정치 없음
아이소타입	IgG
클론성	단클론
형태	액체
농도	-
Storage	Aliquot 하여 $-20^{\circ}\text{C}$ 에 보관(12 개월 유효). 냉동/해동 반복을 피하십시오.
Shipping	Ice bags
버퍼	0.05% 아지다 트루프, 0.05% 보오 단백질 및 50% 글리세롤 함유된 TBS 용액에 정제된 항체
정제	천상정제

## 적용

희석 비율	WB 1:500-1:1000, ICC 1:50-1:200, IP 1:10-1:20
분자량	Calculated MW: 24 kDa; Observed MW: 24 kDa

## 항원 정보

유전자명	MAD2L2
다른 이름	REV7; FANCV; MAD2B; POLZ2
유전자 ID	10459.0
SwissProt ID	Q9UI95
면역원	인간 Mad2L2 의 합성 펩타이드

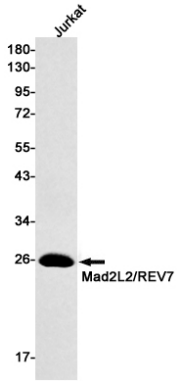
## 배경

이 단백질은 인간 세포에서 발견될 수 있으며 생물적 과정에 관여한다. 유방암을 비롯한 다양한 종류의 암에서 REV3L 과 과발현되고 REV1 서열 상자를 매개하는 DNA 합성에 두 번째 중합효소를 제공한다.

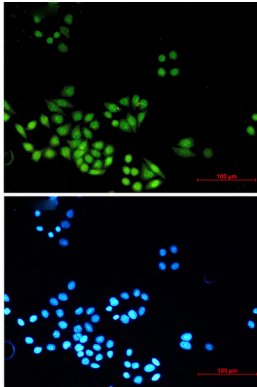
## 연구 분야

-

## 이미지 데이터



MAD2L2 항을 사용하여 Jurkat 세포 용출액에서 Mad2L2/REV7의 위치 단백질을 수확합니다.



HeLa 세포에서 Mad2L2/REV7 항(녹색)의 DAPI(청색)를 이용한 Mad2L2/REV7의 면역세포화 분석.