

**제품명: LYVE1** 토끼 단클론 항체

**카탈로그 번호: AMRe85763**

연구용 전용

## 요약

설명	재조합 토끼 단클론 항체
숙주	토끼
적용	WB, IHC, IP
반응성	인간 쥐
결합	비결합
변형	수정치 없음
아이소타입	IgG
클론성	단클론
형태	액체
농도	-
Storage	Aliquot 하여 $-20^{\circ}\text{C}$ 에 보관(12 개월 유효). 냉동/해동 반복을 피하십시오.
Shipping	Ice bags
버퍼	0.05% 아지드 트류름 0.05% 보르나트 및 50% 글리세롤 함유된 TBS 용액에 정제된 형태
정제	천상정제

## 적용

희석 비율	WB 1:500-1:1000, IHC 1:50-1:100, IP 1:10-1:20
분자량	Calculated MW: 35 kDa; Observed MW: 35-70 kDa

## 항원 정보

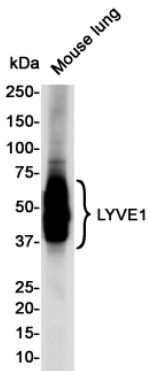
유전자명	LYVE1
다른 이름	CRSBP-1; Extracellular link domain-containing protein 1
유전자 ID	114332.0
SwissProt ID	Q8BHC0
면역원	마우스 LYVE1 의 재조합 단백질

## 배경

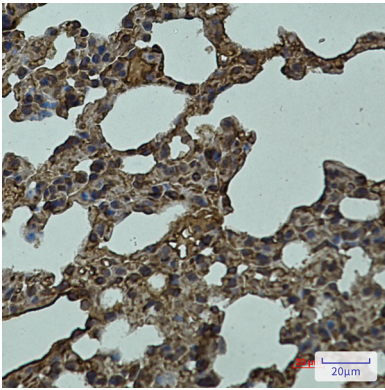
세로신 리간드 (TGN) 과 세로신 리간드 특이 수용체 등 세포면유사 연결 (CRS) 을 포함하는 생장 조절자에 해당하는 세포 성장과 분열에 중요한 역할을 한다.

## 연구 분야

## 이미지 데이터



LYVE1 항체를 사용하여 마우스 폐 용출액에서 LYVE1 의 위치 단백질을 수행합니다.



LYVE1 항체를 사용하여 마우스 폐 조직의 면역조직화학 분석. 항원 특이성은 과산화물과 구연산 용액 pH 6.0 용액 사용했다.