

제품명: 루미칸 토끼 단클론 항체

카탈로그 번호: AMRe85761

연구용 전용

요약

설명	재조합 토끼 단클론 항체
숙주	토끼
적용	WB, IHC, ICC
반응성	인간 쥐 생체
결합	비결합
변형	수정치 없음
아이소타입	IgG
클론성	단클론
형태	액체
농도	0.63mg/ml. 본 제품의 농도는 재조비에 따라 다를 수 있습니다.
Storage	Aliquot 하여 -20°C 에 보관(12 개월 유효). 냉동/해동 반복을 피하십시오.
Shipping	Ice bags
버퍼	0.05% 아지다 트루름, 0.05% 보오단백질 및 50% 글리세롤 함유된 TBS 용액에 저장된 형태
정제	천상정제

적용

희석 비율	WB 1:500-1:1000, IHC 1:50-1:100, ICC 1:50-1:200
분자량	Calculated MW: 38 kDa; Observed MW: 60 kDa

항원 정보

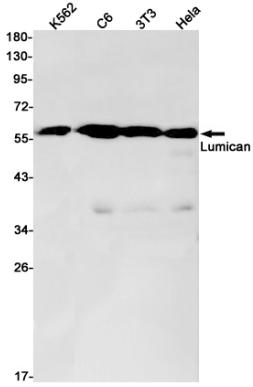
유전자명	Lumican
다른 이름	LDC; LUM; Lumican; SLRR2D
유전자 ID	4060.0
SwissProt ID	P51884
면역원	인간 루미칸의 항원 펩타이드

배경

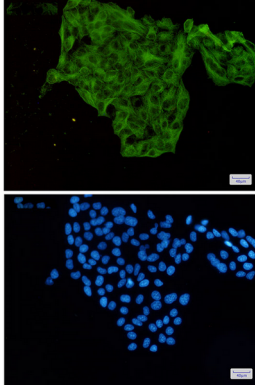
소형란 동부 단백질(SLRP) 계열이며, SLRP 클러스터 하위 계열에 속한다. 11 개의 LRR(루미칸) 반복 및 1 개의 LRRNT 도메인을 포함한다.

연구 분야

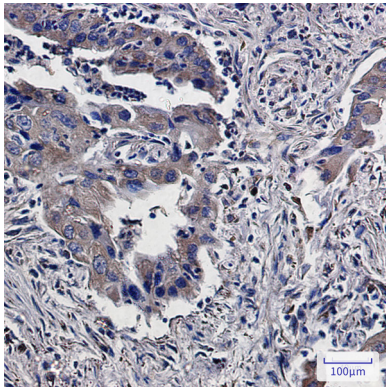
이미지 데이터



K562, C6, 3T3, HeLa 세포용질에서 루칸항을 사용하여 루칸의 위치를 분석을 수행했다.



루칸항에 DAPI(청색)를 사용하여 K562 세포에서 루칸(녹색)의 위치를 분석을 수행했다.



루칸항을 이용하여 피부에 인체 피부 조직의 면역조직화학 분석 형원복합체 반응 조직의 관찰을 pH 6.0 용액을 사용했다.