

제품명: LRRC15 토끼 단클론 항체

카탈로그 번호: AMRe85760

연구용 전용

요약

설명	재조합 토끼 단클론 항체
숙주	토끼
적용	WB
반응성	쥐 생체
결합	비결합
변형	수정치 없음
아이소타입	IgG
클론성	단클론
형태	액체
농도	-
Storage	Aliquot 하여 -20°C 에 보관(12 개월 유효). 냉동/해동 반복을 피하십시오.
Shipping	Ice bags
버퍼	0.05% 아지다티움 0.05% 보르나이트 50% 글세롤 함유된 TBS 용액(정제된 형태)
정제	천상정제

적용

희석 비율	WB 1:500-1:1000
분자량	Calculated MW: 64 kDa; Observed MW: 64 kDa

항원 정보

유전자명	LRRC15
다른 이름	LIB
유전자 ID	131578.0
SwissProt ID	Q8TF66
면역원	인 LRRC15 의 합성 펩타이드

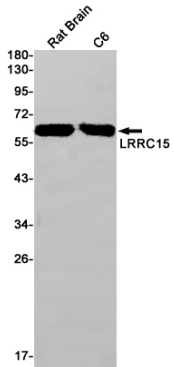
배경

콜레라균 감염과 관련된 결핵 및 다른 결핵을 가능케 한다. 단클론 항체는 미국 화이자에서 제조된 항원인 결핵균에 대한 항체로, 결핵균에 대한 항체 반응이 증가된 환자에서 관찰된다. 결핵균에 대한 항체 반응은 결핵균의 감염을 나타내며, 결핵균의 감염을 나타내며, 결핵균의 감염을 나타낸다.

연구 분야

-

이미지 데이터



LRRC15 항를 사용하여 C6 용도에 LRRC15의 위 단백질 분을 수행한다