

제품명: 프로테아좀 베타 8 토끼 단클론 항체

카탈로그 번호: AMRe85756

연구용 전용

요약

설명	재조합 토끼 단클론 항체
숙주	토끼
적용	WB, ICC, IP
반응성	인공 쥐
결합	비결합
변형	수정되지 않음
아이소타입	IgG
클론성	단클론
형태	액체
농도	-
Storage	Aliquot 하여 -20°C 에 보관(12 개월 유효). 냉동/해동 반복을 피하십시오.
Shipping	Ice bags
버퍼	0.05% 아지드 트류프, 0.05% 보르나이트, 50% 글리세롤 함유한 TBS 용액에 저장된 형태
정제	천상정제

적용

희석 비율	WB 1:500-1:1000, ICC 1:50-1:200, IP 1:10-1:20
분자량	Calculated MW: 30 kDa; Observed MW: 23 kDa

항원 정보

유전자명	Proteasome beta 8 PSMB8; LMP7; PSMB5i; RING10; Y2; Proteasome subunit beta type-8; Low molecular mass protein 7; Macropain subunit C13; Multicatalytic endopeptidase complex subunit C13;
다른 이름	Proteasome component C13; Proteasome subunit beta-5i; Really interesting
유전자 ID	5696.0
SwissProt ID	P28062
면역원	인공 LMP7의 항원 펩타이드

배경

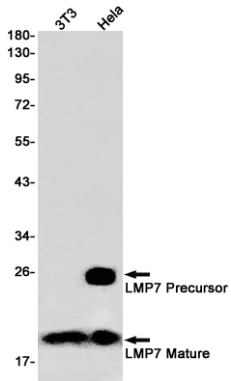
프로테아좀은 중성 또는 약산성 pH에서 칼시네인(Arg), 페닐알라닌(Phe), 티로신(Tyr), 류신(Leu), 글루탐산(Glu) 잔기인 펩타이드를 잘라내는 기능을 담당하는 다중체 단백질 분해소 복합체이다.

. 프로테아좀 ATP 의존성 단백질 분해 효소를 가지고 있습니다

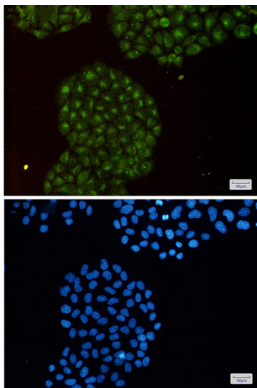
연구 분야

-

이미지 데이터



3T3 및 HeLa 세포에서 LMP7의 위상 단백질 분해 효소를 프로테아좀에 대한 항체를 사용하여 수행했다



LMP7 항체와 DAPI(청색)를 사용하여 HeLa 세포에서 LMP7(녹색)을 면역세포 화학 분석 결과