

제품명: LMO2 토끼 단클론 항체

카탈로그 번호: AMRe85755

연구용 전용

요약

설명	재조합 토끼 단클론 항체
숙주	토끼
적용	WB, IP
반응성	인간
결합	비결합
변형	수정치 없음
아이소타입	IgG
클론성	단클론
형태	액체
농도	-
Storage	Aliquot 하여 -20°C 에 보관(12 개월 유효). 냉동/해동 반복을 피하십시오.
Shipping	Ice bags
버퍼	0.05% 아지다티움 0.05% 보오단백질 및 50% 글리세롤 함유된 TBS 용액에 정제된 형태
정제	천상정제

적용

희석 비율	WB 1:500-1:1000, IP 1:10-1:20
분자량	Calculated MW: 18 kDa; Observed MW: 18 kDa

항원 정보

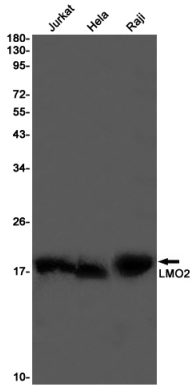
유전자명	LMO2
다른 이름	TTG2; LMO-2; RBTN2; RHOM2; RBTNL1
유전자 ID	4005.0
SwissProt ID	P25791
면역원	인간 LMO2 의 항원 펩타이드

배경

TAL1/SCL 과 함께 작용하여 혈구 생성을 조절한다 또한 LDB1 과 함께 작용하여 전구 세포를 미숙 상태로 유지한다

연구 분야

이미지 데이터



LMO2 항을 사용하여 Jurkat, HeLa, Raji 세포 등에서 LMO2의 위치를 분석을 수행합니다.