

**제품명: LIS1** 토끼 단클론 항체

**카탈로그 번호: AMRe85753**

연구용 전용

## 요약

설명	재조합 토끼 단클론 항체
숙주	묘기
적용	WB, IP
반응성	쥐 핵터
결합	비결합
변형	수정치 없음
아이소타입	IgG
클론성	단클론
형태	액체
농도	-
Storage	Aliquot 하여 $-20^{\circ}\text{C}$ 에 보관(12 개월 유효). 냉동/해동 반복을 피하십시오.
Shipping	Ice bags
버퍼	0.05% 아지다 트루름 0.05% 보오단백질 및 50% 글리세롤 함유한 TBS 용액에 정제된 항체
정제	천상정제

## 적용

희석 비율	WB 1:500-1:1000, IP 1:20-1:50
분자량	Calculated MW: 47 kDa; Observed MW: 47 kDa

## 항원 정보

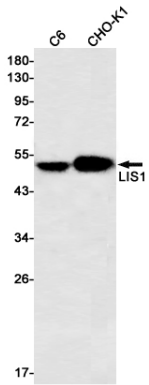
유전자명	LIS1
다른 이름	MDS; LIS1; LIS2; MDCR; NudF; PAFAH
유전자 ID	5048.0
SwissProt ID	P43034
면역원	인 LIS1 의 항원 펩타이드

## 배경

NMDA 수용체는 유전자 발현에 관여하는 소뇌 및 동해반구의 신뉴런에서 Rho GTPase 의 조절 및 활성에 관여한다.

## 연구 분야

## 이미지 데이터



LIS1 항체를 사용하여 C6 및 CHO-K1 세포 용출액에서 LIS1의 위치 단백질 분석을 수행했다.