

제품명: LGALS14 토끼 단클론 항체

카탈로그 번호: AMRe85751

연구용 전용

요약

설명	재조합 토끼 단클론 항체
숙주	토끼
적용	WB, ICC
반응성	쥐
결합	비결합
변형	수정치 없음
아이소타입	IgG
클론성	단클론
형태	액체
농도	-
Storage	Aliquot 하여 -20°C 에 보관(12개월 유효). 냉동/해동 반복을 피하십시오.
Shipping	Ice bags
버퍼	0.05% 아지드 트류스 0.05% 보르나비리딘 50% 글리세롤 함유한 TBS 용액에 정제된 항체
정제	천상정제

적용

희석 비율	WB 1:500-1:1000, ICC 1:50-1:200
분자량	Calculated MW: 16 kDa; Observed MW: 16 kDa

항원 정보

유전자명	LGALS14
다른 이름	Charcot-Leyden crystal protein 2; CLC2; Galectin-14; Gal-14
유전자 ID	56891.0
SwissProt ID	Q8TCE9
면역원	인 LGALS14 의 합성 펩타이드

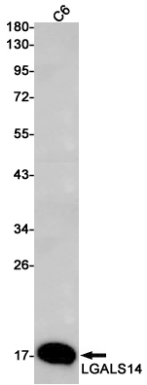
배경

비강 결막 비아 위양에 결합한다.

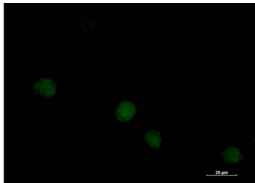
연구 분야

세포질

이미지 데이터



LGALS14 항체를 사용하여 C6 세포 용출액에서 LGALS14의 위치를 분석을 수행했다



LGALS14 항체(녹색)와 DAPI(청색)를 사용하여 K562 세포에서 LGALS14의 위치를 분석을 수행했다

