

제품명: 류코트리엔 A4 가수분해효소 토끼 단클론 항체

카탈로그 번호: AMRe85750

연구용 전용

요약

설명	재조합 토끼 단클론 항체
숙주	묘기
적용	WB, IHC
반응성	인간 쥐 생체
결합	비결합
변형	수정치 없음
아이소타입	IgG
클론성	단클론
형태	액체
농도	-
Storage	Aliquot 하여 -20°C 에 보관(12개월 유효). 냉동/해동 반복을 피하십시오.
Shipping	Ice bags
버퍼	0.05% 아지다 트루프, 0.05% 보르딘 필릿, 50% 글리세롤 함유한 TBS 용액에 정제된 형태
정제	천상정제

적용

희석 비율	WB 1:500-1:1000, IHC 1:50-1:100
분자량	Calculated MW: 69 kDa; Observed MW: 69 kDa

항원 정보

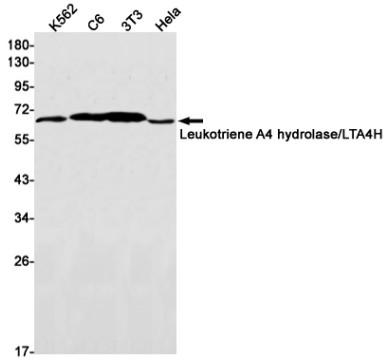
유전자명	Leukotriene A4 Hydrolase
다른 이름	LTA4; LTA4 hydrolase; LTA4H
유전자 ID	4048.0
SwissProt ID	P09960
면역원	인간 류코트리엔 A4 가수분해효소의 항원 펩타이드

배경

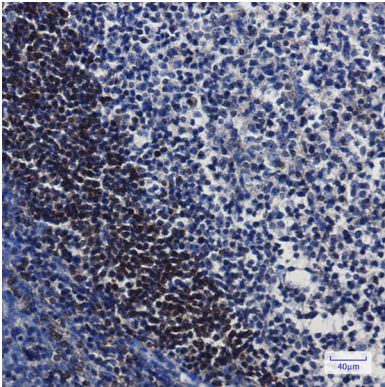
이 효소는 류코트리엔 A4(LTA-4)의 에폭사이드 부분을 가수분해하여 류코트리엔 B4(LTB-4)를 생성한다. 또한 알부민과 결합할 수 있다.

연구 분야

이미지 데이터



K562, C6, 3T3, HeLa 세포에서 류토엔A4 가수분해효소를 류토엔A4 가수분해효소(LTA4H)의 유전 발현을 확인하였다.



류토엔A4 가수분해효소를 이용한 면역조직화학적 분석을 위하여 고염색액의 pH 6.0 조건을 적용하였다.