

제품명: 레구마인 토끼 단클론 항체

카탈로그 번호: AMRe85749

연구용 전용

요약

설명	재조합 토끼 단클론 항체
숙주	토끼
적용	WB
반응성	인간
결합	비결합
변형	수정치 없음
아이소타입	IgG
클론성	단클론
형태	액체
농도	-
Storage	Aliquot 하여 -20°C 에 보관(12 개월 유효). 냉동/해동 반복을 피하십시오.
Shipping	Ice bags
버퍼	0.05% 아지다 트루프, 0.05% 보오 단백질 및 50% 글리세롤 함유된 TBS 용액에 정제된 형태
정제	천상정제

적용

희석 비율	WB 1:500-1:1000
분자량	Calculated MW: 49 kDa; Observed MW: 56,46,37 kDa

항원 정보

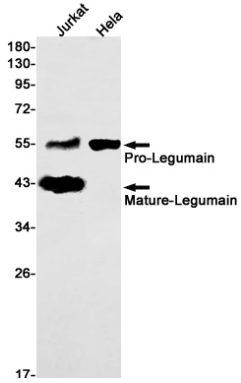
유전자명	Legumain
다른 이름	AEP; cysteine 1; Legumain; LGMN; LGMN1; PRSC1
유전자 ID	5641.0
SwissProt ID	Q99538
면역원	인간 레구마인 재조합 단백질

배경

이 항체는 레구마인 단백질에 대한 특이성을 가지고 있습니다. 특정 조건에서 아피타일 결합도 전히 분할 수 있습니다. 라중 연구에서 MHC 클라시 항원제를 위한 단백질 처리 과정에 관할 수 있습니다.

연구 분야

이미지 데이터



레기마인을 사용하여 Jurkat 및 HeLa 세포에서 레기마인 유단 분리를 수행합니다.