

제품명: LAT 토끼 단클론 항체

카탈로그 번호: AMRe85746

연구용 전용

요약

설명	재조합 토끼 단클론 항체
숙주	표기
적용	WB, IHC, IP
반응성	인간
결합	비결합
변형	수정치 없음
아이소타입	IgG
클론성	단클론
형태	액체
농도	-
Storage	Aliquot 하여 -20°C 에 보관(12 개월 유효). 냉동/해동 반복을 피하십시오.
Shipping	Ice bags
버퍼	0.05% 아지다티움, 0.05% 보르나이트 및 50% 글리세롤 함유된 TBS 용액에 저장된 항체
정제	천상정제

적용

희석 비율	WB 1:500-1:1000, IHC 1:50-1:100, IP 1:10-1:20
분자량	Calculated MW: 28 kDa; Observed MW: 36 kDa

항원 정보

유전자명	LAT
다른 이름	LAT; Linker for activation of T-cells family member 1; 36 kDa phospho-tyrosine adapter protein; pp36; p36-38
유전자 ID	27040.0
SwissProt ID	O43561
면역원	인간 LAT의 합성 펩타이드

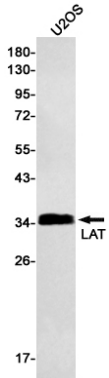
배경

상속 세포 표면 표지자로서 TCR(T 세포 수용체) 및 pre-TCR 매개 신호전달에 관여한다. 자연살해 세포(NK 세포)의 FCGR3(저항성면역분자수용체 Fc 수용체 III) 매개 신호전달과 비세포 MS 세포의 FCER1(고친성면역분자수용체) 매개 신호전달에 관여한다. 이러한 수용체와 관련 키나제 활성을 PLCG1, GRB2, GRAP2 및 기타 신호전달 분자 등을 통해 전달할 수 있다.

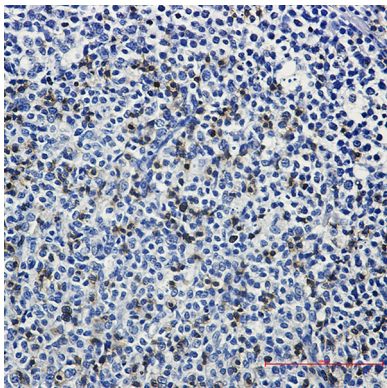
, PKC 활성화 MAPK 활성화 또는 세포골격 재구성 유발 시 세포내 신호 전달 관련한다

연구 분야

이미지 데이터



LAT 항체를 사용하여 U2OS 세포에서 LAT의 위치를 분석하였다



세포에 대한 LAT 항체 염색을 위한 최적의 염색 조건을 pH 6.0 용액에서 확인하였다