

제품명: LAMP2A 토끼 단클론 항체

카탈로그 번호: AMRe85745

연구용 전용

요약

설명	재조합 토끼 단클론 항체
숙주	표기
적용	WB, IHC, IP
반응성	인간 쥐
결합	비결합
변형	수정치 없음
아이소타입	IgG
클론성	단클론
형태	액체
농도	-
Storage	Aliquot 하여 -20°C 에 보관(12개월 유효). 냉동/해동 반복을 피하십시오.
Shipping	Ice bags
버퍼	0.05% 아지드 트류프, 0.05% 보르나비질 및 50% 글리세롤 함유한 TBS 용액에 저장된 형태
정제	천상정제

적용

희석 비율	WB 1:500-1:1000, IHC 1:50-1:100, IP 1:10-1:20
분자량	Calculated MW: 45 kDa; Observed MW: 110 kDa

항원 정보

유전자명	LAMP2A
다른 이름	LAMP2; Lysosome-associated membrane glycoprotein 2; LAMP-2; Lysosome-associated membrane protein 2; CD107 antigen-like family member B; CD107b
유전자 ID	3920.0
SwissProt ID	P13473
면역원	인간 LAMP2A의 항원 펩타이드

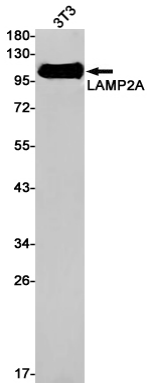
배경

리조좀 관련 막 단백질(LAMP2, 동의어 LAMPB, CD107b)은 리조좀 관련 막 단백질에 속한다. 이 단백질은 설탕에 탄수화물 라인을 지닌다. LAMP2는 종종 세포 전이 관련 수 있으며 리조좀 이후 유 및 접이 가능할 수 있다. 번역 후 수정 리조좀 관련 막 단백질(LAMP2)은 약 45 kDa의 분자량이다.

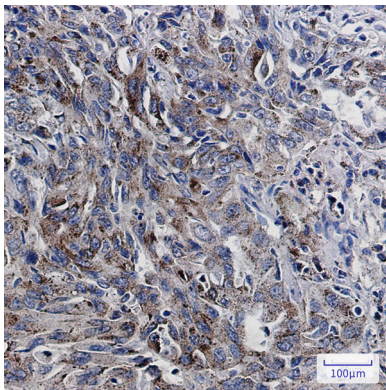
연구 분야

자분식

이미지 데이터



LAMP2A 항을 사용하여 HT3 세포 용출액에서 LAMP2A의 위치 단백질 분리를 수행합니다.



LAMP2A 항을 사용하여 HT3 세포 용출액에서 LAMP2A의 위치 단백질 분리를 수행합니다. IHC는 pH 6.0 용액을 사용하여 수행되었습니다.