

**제품명:** 라미닌 감마 1 토끼 단클론 항체

**카탈로그 번호:** AMRe85744

연구용 전용

## 요약

설명	재조합 토끼 단클론 항체
숙주	토끼
적용	WB, IHC, IP
반응성	인간 췌장
결합	비결합
변형	수정되지 않음
아이소타입	IgG
클론성	단클론
형태	액체
농도	-
Storage	Aliquot 하여 $-20^{\circ}\text{C}$ 에 보관(12 개월 유효). 냉동/해동 반복을 피하십시오.
Shipping	Ice bags
버퍼	0.05% 아지드 트류스, 0.05% 보르나트, 50% 글리세롤, 1% 헴윈, TBS 용액에 저장된 형태
정제	천상정제

## 적용

희석 비율	WB 1:500-1:1000, IHC 1:50-1:100, IP 1:10-1:20
분자량	Calculated MW: 178 kDa; Observed MW: 220-250 kDa

## 항원 정보

유전자명	Laminin gamma 1 LAMC1; LAMB2; Laminin subunit gamma-1; Laminin B2 chain; Laminin-1 subunit gamma;
다른 이름	Laminin-10 subunit gamma; Laminin-11 subunit gamma; Laminin-2 subunit gamma; Laminin-3 subunit gamma; Laminin-4 subunit gamma; Laminin-6 subunit gamma; Lamini
유전자 ID	3915.0
SwissProt ID	P11047
면역원	인간 라미닌 감마 1의 재조합 단백질

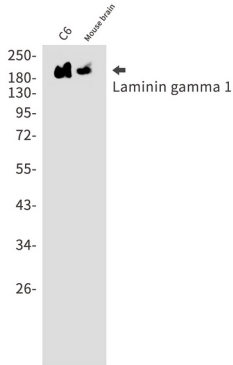
## 배경

라미닌은 천상성 간수용성 단백질로, 다른 세포의 질 구성 요소 상호작용에 관여하는 세포-세포 및 세포-기질 상호작용을 매개하는 것으로 여겨진다.

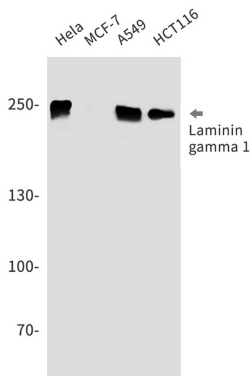
## 연구 분야

PI3K-Akt 신호전달경로

## 이미지 데이터



라민간계 항체를 사용하여 C6 마우스 뇌용출물에서 라민간계 의위단백질을 수형한다



HeLa, MCF-7, A549, HCT116 세포 용출물에서 라민간계 항체를 사용하여 라민간계 의위단백질을 수형한다