

제품명: 젖산탈수소효소 C 토끼 단클론항체

카탈로그 번호: AMRe85741

연구용 전용

요약

설명	재조합토끼단클론항체
숙주	묘기
적용	WB
반응성	인간
결합	비결합
변형	수정치 없음
아이소타입	IgG
클론성	단클론
형태	액체
농도	-
Storage	Aliquot 하여 -20°C 에 보관(12 개월 유효). 냉동/해동 반복을 피하십시오.
Shipping	Ice bags
버퍼	0.05% 아지다티륨 0.05% 보르단셀리트50% 글세롤 함유된 TBS 용액(정제된 형태)
정제	천상정제

적용

희석 비율	WB 1:500-1:1000
분자량	Calculated MW: 36 kDa; Observed MW: 36 kDa

항원 정보

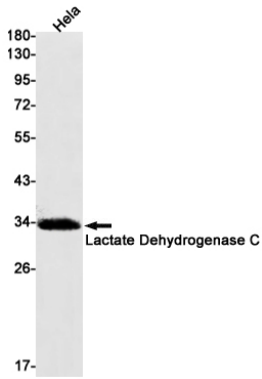
유전자명	Lactate Dehydrogenase C
다른 이름	CT32; LDH3; LDHX
유전자 ID	3948.0
SwissProt ID	P07864
면역원	인간 젖산탈수소효소 C의 합성 펩타이드

배경

정확도에 대한 정보가 없습니다.

연구 분야

이미지 데이터



젖산탈수소효소 C 항체를 사용하여 HeLa 세포 용출액에서 젖산탈수소효소 C 의 위치 단백질을 수행했다