

**제품명: L1CAM** 토끼 단클론 항체

**카탈로그 번호: AMRe85740**

연구용 전용

## 요약

설명	재조합 토끼 단클론 항체
숙주	토끼
적용	WB, IHC
반응성	인간
결합	비결합
변형	수정치 없음
아이소타입	IgG
클론성	단클론
형태	액체
농도	-
Storage	Aliquot 하여 $-20^{\circ}\text{C}$ 에 보관(12 개월 유효). 냉동/해동 반복을 피하십시오.
Shipping	Ice bags
버퍼	0.05% 아지다티움, 0.05% 보르나트, 50% 글리세롤 함유한 TBS 용액에 저장된 항체
정제	천상정제

## 적용

희석 비율	WB 1:500-1:1000, IHC 1:50-1:100
분자량	Calculated MW: 140 kDa; Observed MW: 140 kDa

## 항원 정보

유전자명	L1CAM
다른 이름	L1CAM; CAML1; MIC5; Neural cell adhesion molecule L1; N-CAM-L1; NCAM-L1; CD antigen CD171
유전자 ID	3897.0
SwissProt ID	P32004
면역원	인간 L1CAM 의 재조합 단백질

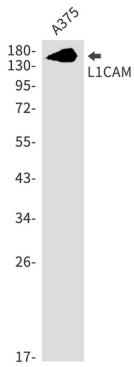
## 배경

신경계에 중요한 역할을 하는 세포 접착 분자. 뉴런 접착, 신경 발달, 신경 생성에 관여하며 뉴로닌의 추 단백질(Naxonin)에 결합한다.

## 연구 분야

-

## 이미지 데이터



L1CAM 항체를 사용하여 A375 세포 용출액에서 L1CAM의 위치를 분석을 수행했다.