

제품명: KMT6 토끼 단클론 항체

카탈로그 번호: AMRe85738

연구용 전용

요약

설명	재조합 토끼 단클론 항체
숙주	토끼
적용	WB, ICC
반응성	인간 췌장
결합	비결합
변형	수정치 없음
아이소타입	IgG
클론성	단클론
형태	액체
농도	-
Storage	Aliquot 하여 -20°C 에 보관(12 개월 유효). 냉동/해동 반복을 피하십시오.
Shipping	Ice bags
버퍼	0.05% 아지다티움 0.05% 보르나이트 50% 글리세롤 함유 TBS 용액에 정제된 항체
정제	천상정제

적용

희석 비율	WB 1:500-1:1000, ICC 1:50-1:200
분자량	Calculated MW: 85 kDa; Observed MW: 98 kDa

항원 정보

유전자명	KMT6
다른 이름	WVS; ENX1; KMT6; WVS2; ENX-1; EZH2b; KMT6A; EZH2
유전자 ID	2146.0
SwissProt ID	Q15910
면역원	인간 KMT6/EZH2 의 항원 펩타이드

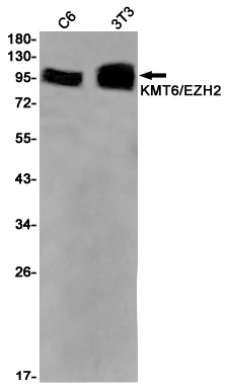
배경

폴리콤(PcG) 단백질 PRC2/EED-EZH2 복합체는 소립무 하등 H3 의 Lys-9' 및 Lys-27' 잔기를 메틸화하고 유전자 전 역을 억제한다. PcG 단백질 하등 H3 의 Lys-27' 잔기를 이중 및 중 메틸화 각각 H3K27me1, H3K27me2 및 H3K27me3 을 형성할 수 있다. EZH2 를 포함하는 복합체 에 의해 생성된 이중 및 중 메틸화 H3K27me3 형에 중대한 역할을 한다.

연구 분야

-

이미지 데이터



KMT6 과발현을 유도한 C6 및 T3 세포에서 KMT6/EZH2의 단백질 발현을 분석하였다.