

**제품명: KIFC1** 토끼 단클론 항체

**카탈로그 번호: AMRe85736**

연구용 전용

## 요약

설명	재조합 토끼 단클론 항체
숙주	토끼
적용	WB, IHC, ICC, IP
반응성	인간 쥐
결합	비결합
변형	수정치 없음
아이소타입	IgG
클론성	단클론
형태	액체
농도	0.63mg/ml. 본 제품의 농도는 재조비에 따라 다를 수 있습니다.
Storage	Aliquot 하여 $-20^{\circ}\text{C}$ 에 보관 (12 개월 유효). 냉동/해동 반복을 피하십시오.
Shipping	Ice bags
버퍼	0.05% 아지다티움, 0.05% 보오단백질 및 50% 글리세롤 함유된 TBS 용액에 저장된 형태
정제	천상정제

## 적용

희석 비율	WB 1:500-1:1000, IHC 1:50-1:100, ICC 1:50-1:200, IP 1:10-1:20
분자량	Calculated MW: 74 kDa; Observed MW: 74 kDa

## 항원 정보

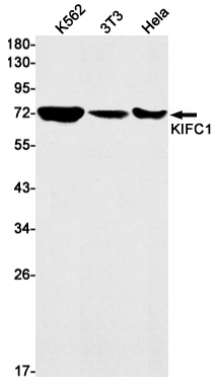
유전자명	KIFC1
다른 이름	HSET; KNLSL2
유전자 ID	3833.0
SwissProt ID	Q9BW19
면역원	인간 KIFC1 의 항원 펩타이드

## 배경

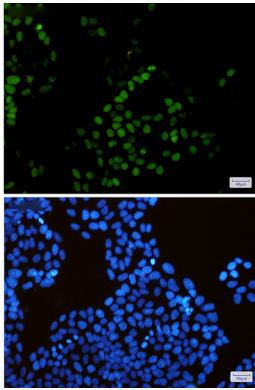
양성 방색형에 필요한 미소필라병의 미소인자 중 운동 단백질 초 미세입자의 일종에 포함될 수 있다.

## 연구 분야

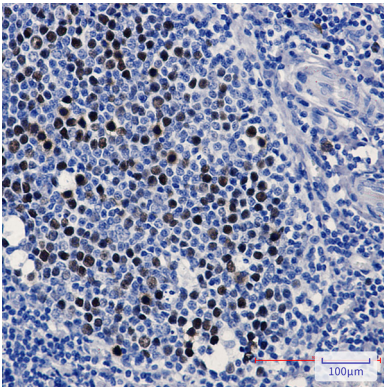
## 이미지 데이터



KIFC1 항체를 사용하여 K562, 3T3, HeLa 세포 용출물에 KIFC1의 위치 단백질 분석을 수행했다.



KIFC1 항체와 DAPI(청색)를 사용하여 HeLa 세포에 KIFC1(녹색)의 면역화학 분석을 수행했다.



KIFC1 항체를 용해된 핀occhio 세포 조직 면역화학 분석 항원화하는 고압 고정 조직을 pH 6.0 용액을 사용했다.