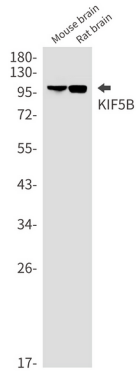




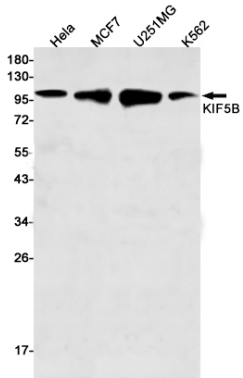
## 연구 분야

-

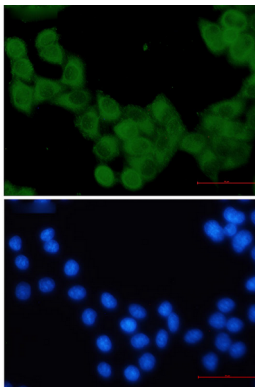
## 이미지 데이터



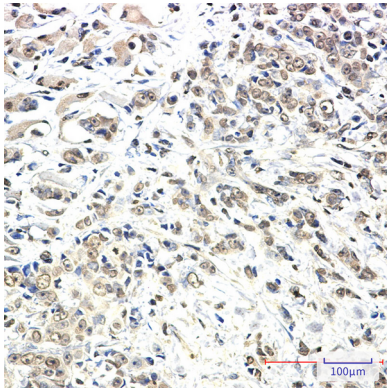
KIF5B 항을 사용하여 마우스 뇌 및 뇌 용출액에서 KIF5B의 위치를 확인했습니다.



KIF5B 항을 사용하여 HeLa, MCF-7, U251MG, K562 세포 용출액에서 KIF5B의 위치를 확인했습니다.



KIF5B 항(녹색)과 DAPI(청색)를 사용하여 HeLa 세포에서 KIF5B를 면역세포화한 결과.



KIF5B 항체를 용매인 디메틸설폭산(DMSO) 용액으로 희석한 후, 세포 배양액에 첨가하여 37°C에서 1시간 동안 배양시켰다. pH 6.0 용액을 사용하여