

**제품명: KCTD9** 토끼 단클론 항체

**카탈로그 번호: AMRe85731**

연구용 전용

## 요약

설명	재조합 토끼 단클론 항체
숙주	토끼
적용	WB, ICC
반응성	인간
결합	비결합
변형	수정치 없음
아이소타입	IgG
클론성	단클론
형태	액체
농도	0.63mg/ml. 본 제품의 농도는 재조비에 따라 다를 수 있습니다.
Storage	Aliquot 하여 $-20^{\circ}\text{C}$ 에 보관 (12 개월 유효). 냉동/해동 반복을 피하십시오.
Shipping	Ice bags
버퍼	0.05% 아지드 트류프, 0.05% 보르나이트 및 50% 글리세롤 함유한 TBS 용액에 저장된 형태
정제	천상정제

## 적용

희석 비율	WB 1:500-1:1000, ICC 1:50-1:200
분자량	Calculated MW: 43 kDa; Observed MW: 43 kDa

## 항원 정보

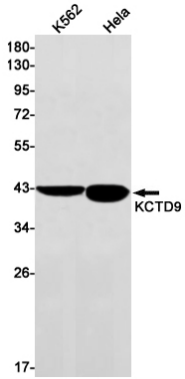
유전자명	KCTD9
다른 이름	BTB/POZ domain-containing protein KCTD9
유전자 ID	54793.0
SwissProt ID	Q7L273
면역원	인간 KCTD9 의 합성 펩타이드

## 배경

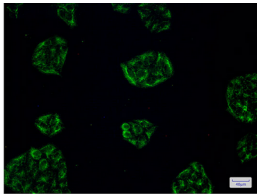
BCR(BTB-CUL3-RBX1) E3 유비쿼틴 리가제 복합체의 필수적 구성요소로서, 표적 단백질 유비쿼틴을 매개하여 단백질 분해를 유도한다.

## 연구 분야

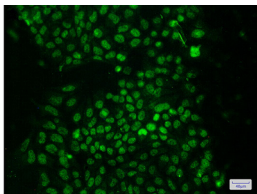
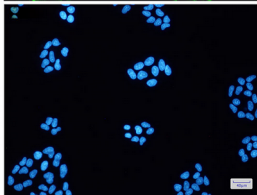
## 이미지 데이터



KCTD9 항을 사용하여 K562 및 HeLa 세포 용출액에서 KCTD9의 위치 단백질 분석을 수행했습니다.



KCTD9 항과 DAPI(청색)를 사용하여 HeLa 세포에서 KCTD9(녹색)를 면역표지하는 실험 결과



KDM1/LSD1 항과 DAPI(청색)를 사용하여 HeLa 세포에서 KDM1/LSD1(녹색)을 면역표지하는 실험 결과

