

**제품명: KCTD3** 토끼 단클론 항체

**카탈로그 번호: AMRe85730**

연구용 전용

## 요약

설명	재조합 토끼 단클론 항체
숙주	토끼
적용	WB
반응성	인간
결합	비결합
변형	수정치 없음
아이소타입	IgG
클론성	단클론
형태	액체
농도	-
Storage	Aliquot 하여 $-20^{\circ}\text{C}$ 에 보관(12개월 유효). 냉동/해동 반복을 피하십시오.
Shipping	Ice bags
버퍼	0.05% 아지다티움 0.05% 보르나비질 및 50% 글리세롤 함유한 TBS 용액에 정제된 형태
정제	천상정제

## 적용

희석 비율	WB 1:500-1:1000
분자량	Calculated MW: 89 kDa; Observed MW: 89 kDa

## 항원 정보

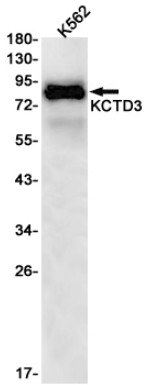
유전자명	KCTD3
다른 이름	Renal carcinoma antigen NY-REN-45
유전자 ID	51133.0
SwissProt ID	Q9Y597
면역원	인간 KCTD3 의 재조합 단백질

## 배경

컴퓨터 바이러스학은 핵 단백질 게놈 단백질 3(HCN3)의 보조 단백질인 인접성 및 공유에 영향을 주지 않는서 표표면 및 저류말을 생성 조절한다.

## 연구 분야

## 이미지 데이터



KCTD3 항를 사용하여 K562 세포 용출액에 KCTD3 의 단백질을 검출하였다.