

제품명: KCTD21 토끼 단클론 항체

카탈로그 번호: AMRe85729

연구용 전용

요약

설명	재조합토끼단클론항체
숙주	토끼
적용	WB
반응성	인간 췌장
결합	비결합
변형	수정치아음
아이소타입	IgG
클론성	단클론
형태	액체
농도	-
Storage	Aliquot 하여 -20°C 에 보관(12개월 유효). 냉동/해동 반복을 피하십시오.
Shipping	Ice bags
버퍼	0.05% 아지다티륨 0.05% 보오단백질 및 50% 글리세롤 함유한 TBS 용액에 정제된 항체
정제	천상정제

적용

희석 비율	WB 1:500-1:1000
분자량	Calculated MW: 30 kDa; Observed MW: 30 kDa

항원 정보

유전자명	KCTD21
다른 이름	KCASH2
유전자 ID	283219.0
SwissProt ID	Q4G0X4
면역원	인간 KCTD21 의 재조합 단백질

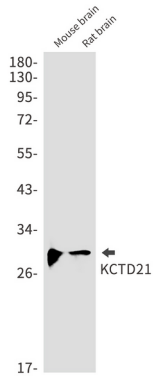
배경

BCR(BTB-CUL3-RBX1) E3 유비린 단백질에 복합되어 질주적이며 주로 조직과 조직 단백질 유비린 및 후프드 증분 결합한다 HDAC1 의 유비린을 촉합한다 전인자 GLI1 의 핵전이영을 마하하고 선전발생의 강하게 조절할 수 있으며 이는 HDAC1 항조절통제 GLI1 을 억제하고 발상성 비유암에서 유지는 것으로 증명된다. (MDB) 세포의 성장 및 증식률을 억제한다 (PubMed:21472142).

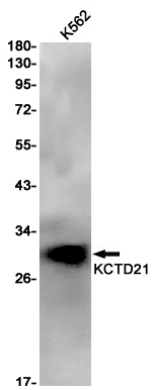
연구 분야

-

이미지 데이터



KCTD21 항를 사용하여 마우스 뇌 및 랫 뇌 조직에 KCTD21의 위치를 분석을 수행합니다.



KCTD21 항를 사용하여 K562 세포 조직에 KCTD21의 위치를 분석을 수행합니다.