

제품명: KAT1 토끼 단클론 항체

카탈로그 번호: AMRe85728

연구용 전용

요약

설명	재조합 토끼 단클론 항체
숙주	토끼
적용	WB, IHC, ICC, IP
반응성	인간 쥐 생체
결합	비결합
변형	수정치 없음
아이소타입	IgG
클론성	단클론
형태	액체
농도	0.63mg/ml. 본 제품의 농도는 재조비에 따라 다를 수 있습니다.
Storage	Aliquot 하여 -20°C 에 보관 (12 개월 유효). 냉동/해동 반복을 피하십시오.
Shipping	Ice bags
버퍼	0.05% 아지드 트류프, 0.05% 보오단백질 및 50% 글리세롤 함유된 TBS 용액에 저장된 형태
정제	천상정제

적용

희석 비율	WB 1:500-1:1000, IHC 1:50-1:100, ICC 1:50-1:200, IP 1:20-1:50
분자량	Calculated MW: 50 kDa; Observed MW: 45 kDa

항원 정보

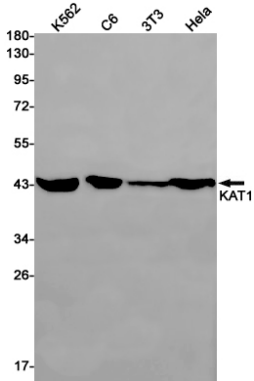
유전자명	KAT1
다른 이름	hat1; KAT1
유전자 ID	8520.0
SwissProt ID	O14929
면역원	인간 KAT1 의 재조합 단백질

배경

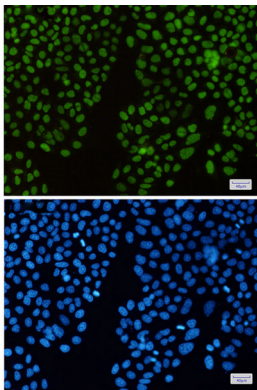
가상화된 H4 의 Lys-5' (H4K5ac) 및 Lys-12' (H4K12ac) 잔류에 결합하는 뉴클레오솜 H4 의 Lys-5' (H2AK5ac) 잔류에 결합하는 다중 H2A 의 Lys-5' (H2AK5ac) 잔류는 정교하게 결합한다. 인산화 GYGKXG 의 잔류 변형은 고안정성을 가진다.

연구 분야

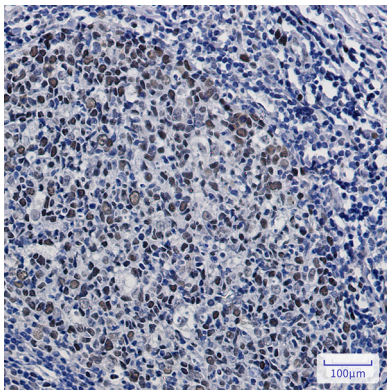
이미지 데이터



KAT1 항을 사용하여 K562, C6, 3T3, HeLa 세포 용출액에서 KAT1의 위치 단백질 분석을 수행했다.



KAT1 항을 DAPI(청색)를 사용하여 HeLa 세포에서 KAT1(녹색)을 면역세포화학 분석했다.



KAT1/HAT1 항을 이용하여 피부암 조직의 면역조직화학 분석을 위해 고온 조건(구아니딘)을 pH 6.0 용액 사용했다.