

제품명: 접합부 접착 분자 1 토끼 단클론 항체

카탈로그 번호: AMRe85723

연구용 전용

요약

설명	재조합 토끼 단클론 항체
숙주	토끼
적용	WB, IHC
반응성	인간
결합	비결합
변형	수정치 없음
아이소타입	IgG
클론성	단클론
형태	액체
농도	-
Storage	Aliquot 하여 -20°C 에 보관(12 개월 유효). 냉동/해동 반복을 피하십시오.
Shipping	Ice bags
버퍼	0.05% 아지다티륨, 0.05% 보르나트, 50% 글리세롤 함유 TBS 용액에 정제된 형태
정제	천상정제

적용

희석 비율	WB 1:500-1:1000, IHC 1:50-1:100
분자량	Calculated MW: 33 kDa; Observed MW: 33 kDa

항원 정보

유전자명	Junctional Adhesion Molecule 1
다른 이름	F11R; JAM1; JCAM; Junctional adhesion molecule A; JAM-A; Junctional adhesion molecule 1; JAM-1; Platelet F11 receptor; Platelet adhesion molecule 1; PAM-1; CD321
유전자 ID	50848.0
SwissProt ID	Q9Y624
면역원	인간 접합부 접착 분자 1의 인공 펩타이드

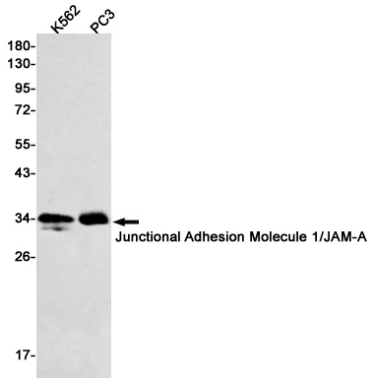
배경

상피세포 접합에 관여하는 것으로 보인다. 세포 접합의 한 가지 예는 PARD3를 포함하는 PARD6-PARD3 복합체와 PARD3와 JAM1의 상호작용을 통해 접합을 형성할 수 있다 (유사 예). 상피세포의 안정성과 관련된 여러 등 조직에 관여한다. 혈관 형성에도 관여한다. 오토리나인과 같은 시비아기 수용체 역할을 한다.

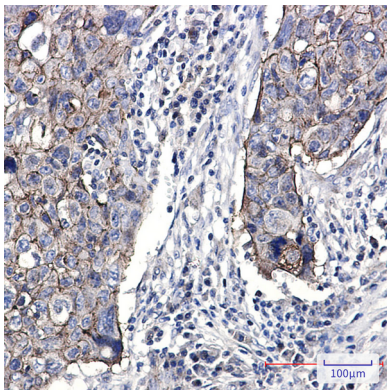
연구 분야

-

이미지 데이터



접합분자1 항을 사용하여 K562 및 PC-3 세포 용출액에서 접합분자1/JAM-A의 위치 단백질 분을 수행한다



접합분자1 항을 용액과 핀에인 표암조직면적화분석 항원복합체 고압 및 고온의 pH 6.0 조건에서 용출을 사용했다