

제품명: 단백질 주머니 토끼 단클론 항체

카탈로그 번호: AMRe85721

연구용 전용

요약

설명	재조합 단백질 항체
숙주	토끼
적용	WB
반응성	인자
결합	비결합
변형	수정 없음
아이소타입	IgG
클론성	단클론
형태	액체
농도	-
Storage	Aliquot 하여 -20°C 에 보관(12 개월 유효). 냉동/해동 반복을 피하십시오.
Shipping	Ice bags
버퍼	0.05% 아지드 트롬 0.05% 보르나이트 50% 글세롤 함유한 TBS 용액에 저장
정제	친수성 정제

적용

희석 비율	WB 1:500-1:1000
분자량	Calculated MW: 139 kDa; Observed MW: 139 kDa

항원 정보

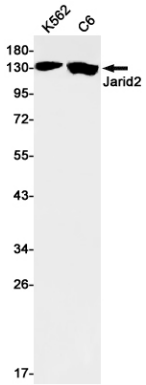
유전자명	Protein Jumonji
다른 이름	JARD2; JARID2; JMJ
유전자 ID	3720.0
SwissProt ID	Q92833
면역원	인자 Jarid2의 항원

배경

배양 특이성 및 간접 면역형광을 위한 최적의 항체 특성을 가진 항체입니다.

연구 분야

이미지 데이터



K562 및 C6 세포에서 Jarid2의 유전 발현을 위해 Protein Jumonji 항을 사용함