

**제품명:** 인테그린 베타 6 토끼 단클론 항체

**카탈로그 번호:** AMRe85719

연구용 전용

## 요약

설명	재조합 토끼 단클론 항체
숙주	토끼
적용	WB, IP
반응성	인간 쥐 생체
결합	비결합
변형	수정치 없음
아이소타입	IgG
클론성	단클론
형태	액체
농도	-
Storage	Aliquot 하여 $-20^{\circ}\text{C}$ 에 보관(12 개월 유효). 냉동/해동 반복을 피하십시오.
Shipping	Ice bags
버퍼	0.05% 아지다 트루프 0.05% 보오 단백질 및 50% 글리세롤 함유된 TBS 용액(정제된 형태)
정제	천상정제

## 적용

희석 비율	WB 1:500-1:1000, IP 1:10-1:20
분자량	Calculated MW: 86 kDa; Observed MW: 86 kDa

## 항원 정보

유전자명	Integrin beta 6
다른 이름	AI1H; Integrin beta-6
유전자 ID	3694.0
SwissProt ID	P18564
면역원	인간 ITGB6 의 항원 펩타이드

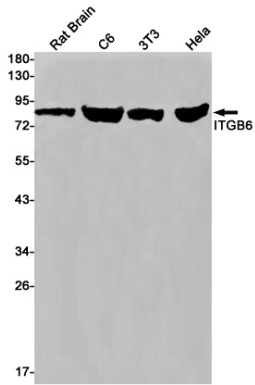
## 배경

이 유전자는 인테그린 슈퍼패밀리에 속하는 단백질을 코딩한다. 이 단백질 구성은 세포외 기질에서 세포 신호를 전달하는 가능한 접착 수용체이다. 인테그린은 세포-세포 상호작용에 중요한 역할을 한다. 또한 단백질은 알파-5 베타-6 복합체를 형성하며, 이 복합체는 피부 분화 및 혈관 생성에 비례적으로 과발현될 수 있다. 대체 스플라이싱을 통해 여러 변형체가 생성된다.

## 연구 분야

PI3K-Akt 신호전달 경로

## 이미지 데이터



쥐 뇌, C6, 3T3, HeLa 세포 등에서 Integrin beta 6 항을 사용하여 ITGB6의 위치를 분석을 하였다.