

제품명: 웨도 1 토끼 단클론 항체

카탈로그 번호: AMRe85718

연구용 전용

요약

설명	재조합 토끼 단클론 항체
숙주	토끼
적용	WB, IHC, IP
반응성	인자 쥐
결합	비결합
변형	수정치 없음
아이소타입	IgG
클론성	단클론
형태	액체
농도	-
Storage	Aliquot 하여 -20°C 에 보관(12 개월 유효). 냉동/해동 반복을 피하십시오.
Shipping	Ice bags
버퍼	0.05% 아지다 트루프, 0.05% 보르나트, 50% 글세롤, 1% 헴온, TBS 용액에 첨가된 항체
정제	천상정제

적용

희석 비율	WB 1:500-1:1000, IHC 1:50-1:100, IP 1:10-1:20
분자량	Calculated MW: 39 kDa; Observed MW: 39 kDa

항원 정보

유전자명	Islet 1
다른 이름	ISL1; Insulin gene enhancer protein ISL-1; Islet-1
유전자 ID	3670.0
SwissProt ID	P61371
면역원	인자 웨도 1 의 재조합 단백질

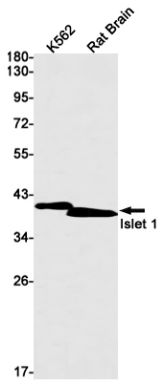
배경

ISL1 (ISL1 전사자, LIM/호메오도메인 LIM/호메오도메인 계열 전사 인자)는 ISL1 유전자에 의해 생성된다. ISL1은 인자 웨도 1 의 유전자 발현을 위한 여러 유전자 발현 조절에 중요한 역할을 할 수 있다. ISL1은 ISL1 유전자 발현을 조절하는 데 중요한 역할을 하며, ISL1 유전자 발현을 조절하는 데 중요한 역할을 한다. ISL1-1 발현은 ISL1 유전자 발현을 조절하며, ISL1 유전자 발현을 조절하는 데 중요하다.

연구 분야

-

이미지 데이터



Islet 1 항을 사용하여 K562 주세포에서 Islet 1 의 위치를 분석을 수행함