

제품명: 인테그린 연결 ILK 토끼 단클론 항체

카탈로그 번호: AMRe85713

연구용 전용

요약

설명	재조합토끼단클론항체
숙주	토끼
적용	WB,IP
반응성	인간 쥐 생체
결합	비결합
변형	수정치 없음
아이소타입	IgG
클론성	단클론
형태	액체
농도	-
Storage	Aliquot 하여 -20°C 에 보관(12 개월 유효). 냉동/해동 반복을 피하십시오.
Shipping	Ice bags
버퍼	0.05% 아지다티륨 0.05% 보르나비질 및 50% 글리세롤 함유된 TBS 용액에 저장된 형태
정제	천상정제

적용

희석 비율	WB 1:500-1:1000, IP 1:10-1:20
분자량	Calculated MW: 51 kDa; Observed MW: 51 kDa

항원 정보

유전자명	Integrin Linked ILK
다른 이름	ILK; ILK1; ILK2; Integrin-linked protein kinase; 59 kDa serine/threonine-protein kinase; ILK-1; ILK-2; p59ILK
유전자 ID	3611.0
SwissProt ID	Q13418
면역원	인간 인테그린 연결 ILK 의 항원 펩타이드

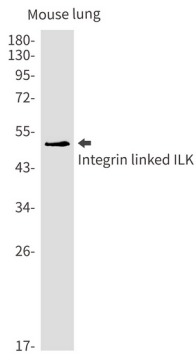
배경

인테그린 연결 키나제(ILK)는 인테그린 상호작용을 매개하는 세포-세포 접착 및 세포-세포 상호작용에 관여하는 하위경로에 포함된다. ILK는 인테그린 PINCH(Nck2 를 통해 ILK 클러스터에 연결), CH-ILKBP 및 다른 상호작용을 통해 세포외기질(ECM)과 상호작용을 매개하여 세포에 연결하는 고분자 복합체이다.

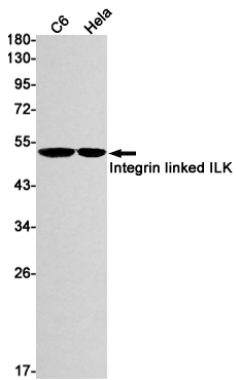
연구 분야

-

이미지 데이터



연체 단백질 ILK 항를 사용하여 마우스 폐 용출액에서 연체 단백질 ILK 의 위치 단백질 분을 수행했다.



C6 및 HeLa 세포 용출액에서 연체 단백질 ILK 항를 사용하여 연체 단백질 ILK 에 대한 위치 단백질 분을 수행했다.