

**제품명:** 인테그린 알파 2 토끼 단클론 항체

**카탈로그 번호:** AMRe85711

연구용 전용

## 요약

설명	재조합 토끼 단클론 항체
숙주	토끼
적용	WB
반응성	인간
결합	비결합
변형	수정치 없음
아이소타입	IgG
클론성	단클론
형태	액체
농도	-
Storage	Aliquot 하여 $-20^{\circ}\text{C}$ 에 보관(12 개월 유효). 냉동/해동 반복을 피하십시오.
Shipping	Ice bags
버퍼	0.05% 아지드 트류프, 0.05% 보르나트, 50% 글리세롤, 1% BSA 용액, 0.1% Triton X-100 용액
정제	천상정제

## 적용

희석 비율	WB 1:500-1:1000
분자량	Calculated MW: 129 kDa; Observed MW: 150 kDa

## 항원 정보

유전자명	Integrin alpha 2
다른 이름	ITGA2; CD49B; Integrin alpha-2; CD49 antigen-like family member B; Collagen receptor; Platelet membrane glycoprotein Ia; GPIa; VLA-2 subunit alpha; CD49b
유전자 ID	3673.0
SwissProt ID	P17301
면역원	인간 인테그린 알파 2의 항원 펩타이드

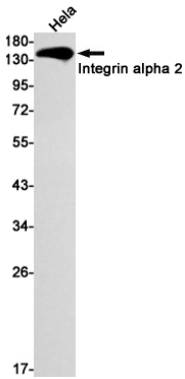
## 배경

인테그린 알파 2(β1)은 여러 콜라겐 콜라겐-프록타닌과 프로텍틴 및 카헤린 수용체이다. 콜라겐에서 유래한 RGD-F-P-G-E-R 을 인식한다. 혈판 및 기타 세포의 콜라겐 수용체로서, 콜라겐 및 콜라겐 분해소 유전자 발현 조절, 항상성 및 세포 부착은 세포외 기질 구조형에 관한다.

## 연구 분야

PI3K-Akt 신호전달경로

## 이미지 데이터



HeLa 세포를 사용하여 Integrin alpha 2 항체를 사용하여 Integrin alpha 2 를 확인하는 실험이다.