

**제품명: ITPA** 토끼 단클론 항체

**카탈로그 번호: AMRe85710**

연구용 전용

## 요약

설명	재조합 토끼 단클론 항체
숙주	토끼
적용	WB, IHC
반응성	인간
결합	비결합
변형	수정치 없음
아이소타입	IgG
클론성	단클론
형태	액체
농도	-
Storage	Aliquot 하여 $-20^{\circ}\text{C}$ 에 보관(12 개월 유효). 냉동/해동 반복을 피하십시오.
Shipping	Ice bags
버퍼	0.05% 아지드/투름 0.05% 보오단백질 및 50% 글리세롤 함유된 TBS 용액에 정제된 형태
정제	천상정제

## 적용

희석 비율	WB 1:500-1:1000, IHC 1:50-1:100
분자량	Calculated MW: 21 kDa; Observed MW: 21 kDa

## 항원 정보

유전자명	ITPA
다른 이름	My049; ITPase; NTPase; C20orf37; dJ79416.3; HLC14-06-P
유전자 ID	3704.0
SwissProt ID	Q9BY32
면역원	인간 이소심인 단백질 분획의 합성 펩타이드

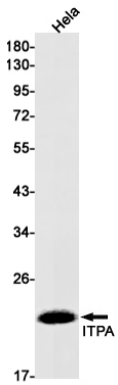
## 배경

따라서 이 항체는 다양한 뉴클레오타이드 이노신 삼인산 (ITP), 디유 이노신 삼인산 (dITP), 2'-디유 시-N-6-히클로시메틸 이노신 삼인산 (dHAPT) 및 소분 5'-삼인산 (XTP)을 각각의 모노포스페이트 유도체가 분해한다. 이는 디유 형태와 구조를 구별하지 않는다. 이 항체는 또한 RNA 및 DNA 전체 풀에 포함하지 않으며 RNA 및 DNA에 통합된 것만 방하고 염색소를 염색하는 역할을 할 것으로 추정된다.

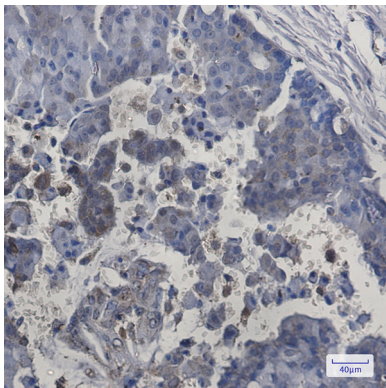
## 연구 분야

-

## 이미지 데이터



ITPA 항체를 사용하여 HeLa 세포 용출액에서 ITPA의 위치 단백질 분리를 수행했습니다.



세포에 ITPA의 국소화를 확인하기 위해 ITPA 항체를 사용하여 면역조직화 분석을 수행했습니다. 항원 복제는 고염 농도의 구연산 용액(pH 6.0) 용출액에서 수행되었습니다.