

**제품명: ILF3** 토끼 단클론 항체

**카탈로그 번호: AMRe85705**

연구용 전용

## 요약

|          |  |
|----------|--|
| 설명       | 재조합 토끼 단클론 항체  |
| 숙주       | 토끼   |
| 적용       | WB, IHC, ICC, IP   |
| 반응성      | 인간 쥐   |
| 결합       | 비결합  |
| 변형       | 수정치 없음   |
| 아이소타입    | IgG  |
| 클론성      | 단클론  |
| 형태       | 액체   |
| 농도       | 0.63mg/ml. 본 제품의 농도는 재조비에 따라 다를 수 있습니다.                            |
| Storage  | Aliquot 하여 $-20^{\circ}\text{C}$ 에 보관 (12 개월 유효). 냉동/해동 반복을 피하십시오. |
| Shipping | Ice bags   |
| 버퍼       | 0.05% 아지다 트루름 0.05% 보오 단백질 및 50% 글리세롤 함유된 TBS 용액에 저장된 형태           |
| 정제       | 천상 정제  |

## 적용

|       |   |
|-------|---|
| 희석 비율 | WB 1:500-1:1000, IHC 1:50-1:100, ICC 1:50-1:200, IP 1:10-1:20 |
| 분자량   | Calculated MW: 95 kDa; Observed MW: 95 kDa                    |

## 항원 정보

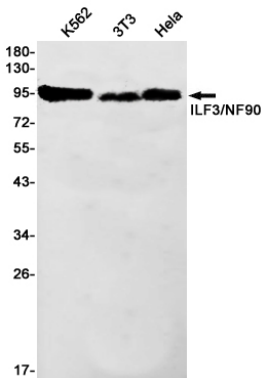
|              |  |
|--------------|--|
| 유전자명         | ILF3   |
| 다른 이름        | ILF3; DRBF; MPHOSPH4; NF90; Interleukin enhancer-binding factor 3; Double-stranded RNA-binding protein 76; DRBP76; M-phase phosphoprotein 4; MPP4; Nuclear factor associated with dsRNA; NFAR; Nuclear factor of activated T-cells 90 kDa; NF-AT-90; Translational control protein 80; TCP80 |
| 유전자 ID       | 3609.0   |
| SwissProt ID | Q12906   |
| 면역원          | 인간 ILF3의 합성 펩타이드   |

## 배경

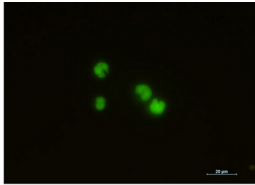
중기 mRNA에 대해 잘 알려진 발현 전후 단계에서 추출할 수 있는 상피 글루카나제(GCase) 및 mRNA의 동시 발현이 번역체 단백질로 전환될 수 있으며 이도 폴립에 대한 발현을 향상시켜 GCase mRNA 번역에 단계가 향상된다.

## 연구 분야

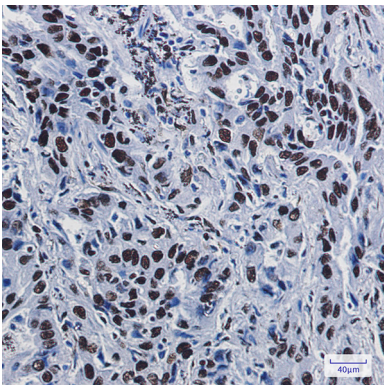
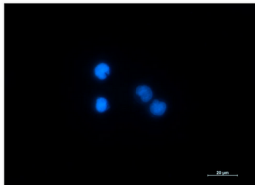
## 이미지 데이터



K562, 3T3, HeLa 세포에서 ILF3/NF90 항를 사용하여 ILF3/NF90의 위치를 분석할 수 있었다.



ILF3 항와 DAPI (핵색)를 사용하여 Jurkat 세포에서 ILF3 (녹색)의 위치를 분석할 수 있었다.



파면이 포함된 배양 조건에 ILF3 항를 이용한 조직화 분석을 하였다. 항원 복제는 고압 온 조건인 95도에서 pH 6.0 용액을 사용하였다.