

**제품명: IL-1 수용체 길항제 단백질 토끼 단클론 항체**

**카탈로그 번호: AMRe85704**

연구용 전용

## 요약

설명	재조합 단백질 항체
숙주	토끼
적용	WB, IHC, ICC, IP
반응성	인간
결합	비결합
변형	수정치 없음
아이소타입	IgG
클론성	단클론
형태	액체
농도	0.63mg/ml. 본 제품의 농도는 제조 배치에 따라 다를 수 있습니다.
Storage	Aliquot 하여 $-20^{\circ}\text{C}$ 에 보관 (12 개월 유효). 냉동/해동 반복을 피하십시오.
Shipping	Ice bags
버퍼	0.05% 아지다티움, 0.05% 보오 단백질, 50% 글리세롤 함유한 TBS 용액에 저장된 형태
정제	천상정제

## 적용

희석 비율	WB 1:500-1:1000, IHC 1:50-1:100, ICC 1:50-1:200, IP 1:10-1:20
분자량	Calculated MW: 20 kDa; Observed MW: 20 kDa

## 항원 정보

유전자명	IL-1 Receptor Antagonist Protein
다른 이름	IL-1 Receptor Antagonist Protein; DIRA; IRAP; IL1F3; IL1RA; MVCD4; IL-1RN; IL-1ra; IL-1ra3; ICIL-1RA
유전자 ID	3557.0
SwissProt ID	P18510
면역원	인간 IL1RA의 항원 펩타이드

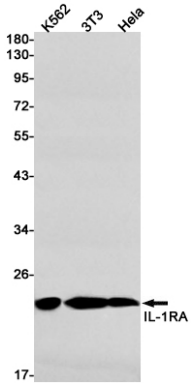
## 배경

인터루킨 1(IL-1)은 숙주 방어 반응 조절 및 염증 매개체로서 여러 조직을 하는 주요 염증 유발 인자입니다. IL1R1 수용체 결합에 의해 신호 전달을 위한 보조 수용인 IL1RAP의 결합을 포함하여 인터루킨 1의 활동을 억제합니다. IL-1 유치는 없습니다.

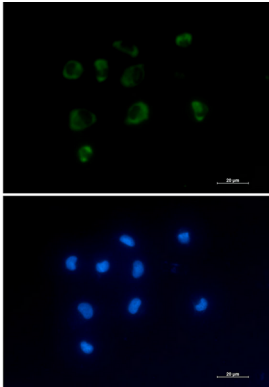
## 연구 분야

-

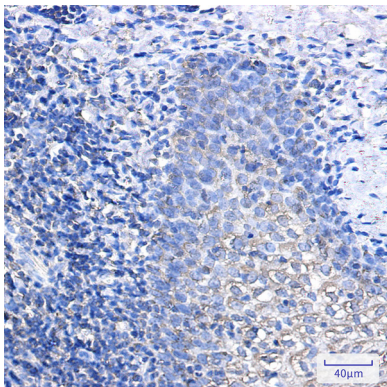
## 이미지 데이터



IL-1RA 항체를 사용하여 K562, 3T3, HeLa 세포종에서 IL-1RA의 유존 여부를 확인하였다.



IL-1 수용체 결합 단백질 항체와 DAPI(청색)를 사용하여 HEPG2 세포에서 IL-1 수용체 결합 단백질의 존재 여부를 확인하였다.



파파에프틴인 조직에 IL-1RA 항체를 통한 면역조직화 분석을 하였다. 항원 화는 고온 조건인 95도에서 pH 6.0 용액을 사용하였다.