

**제품명: IL-11** 수용체 알파 토끼 단클론 항체

**카탈로그 번호: AMRe85702**

연구용 전용

## 요약

설명	재조합토끼단클론항체
숙주	토끼
적용	WB,IHC
반응성	인간
결합	비결합
변형	수정치아음
아이소타입	IgG
클론성	단클론
형태	액체
농도	-
Storage	Aliquot 하여 $-20^{\circ}\text{C}$ 에 보관(12 개월 유효). 냉동/해동 반복을 피하십시오.
Shipping	Ice bags
버퍼	0.05% 아지다티륨, 0.05% 보르나트, 50% 글리세롤 함유 TBS 용액(정제된 형태)
정제	천상정제

## 적용

희석 비율	WB 1:500-1:1000, IHC 1:50-1:100
분자량	Calculated MW: 45 kDa; Observed MW: 45 kDa

## 항원 정보

유전자명	IL-11 Receptor alpha
다른 이름	IL11RA; Interleukin-11 receptor subunit alpha; IL-11 receptor subunit alpha; IL-11R subunit alpha; IL-11R-alpha; IL-11RA
유전자 ID	3590.0
SwissProt ID	Q14626
면역원	인간 IL11RA 의 항원 펩타이드

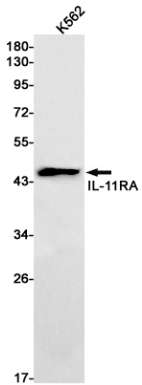
## 배경

인간 IL11 수용체 IL6, LIF, OSM, CNTF, IL11 및 CT1 의 수용체 서브유닛을 위해 IL6ST 를 암호화한다. IL11/IL11RA/IL6ST 복합체는 골형성 전 세포 또는 중간엽 세포의 증식 및 분화 조절에 관여할 수 있다. 무인분자 결합은 비특이적이며 농도 의존적이며 가역적이다.

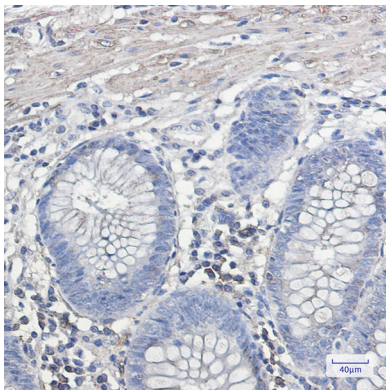
## 연구 분야

Jak-STAT 신호전달경로

## 이미지 데이터



IL-11 수용체 항체를 사용하여 K562 세포 용출액에서 IL-11RA의 유래 단백질을 수확했다.



IL-11RA 항체를 용매 파판과 배양 조건을 최적화한 후, 항원 부는 고압 조건을 pH 6.0 용액 사용했다.