

**제품명: IGFBP7** 토끼 단클론 항체

**카탈로그 번호: AMRe85696**

연구용 전용

## 요약

설명	재조합 토끼 단클론 항체
숙주	토끼
적용	WB, IHC, ICC
반응성	인간 쥐 생체
결합	비결합
변형	수정치 없음
아이소타입	IgG
클론성	단클론
형태	액체
농도	-
Storage	Aliquot 하여 $-20^{\circ}\text{C}$ 에 보관(12 개월 유효). 냉동/해동 반복을 피하십시오.
Shipping	Ice bags
버퍼	0.05% 아지다티움 0.05% 보르나트 50% 글리세롤 함유 TBS 용액에 저장된 형태
정제	천상정제

## 적용

희석 비율	WB 1:500-1:1000, IHC 1:50-1:100, ICC 1:50-1:200
분자량	Calculated MW: 29 kDa; Observed MW: 29 kDa

## 항원 정보

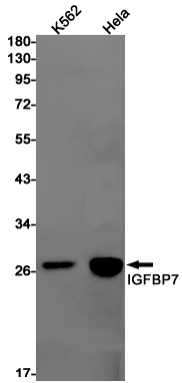
유전자명	IGFBP7 IGFBP7; MAC25; PSF; Insulin-like growth factor-binding protein 7; IBP-7; IGF-binding protein
다른 이름	7; IGFBP-7; IGFBP-rP1; MAC25 protein; PGI2-stimulating factor; Prostacyclin-stimulating factor; Tumor-derived adhesion factor; TAF
유전자 ID	3490.0
SwissProt ID	Q16270
면역원	인간 IGFBP7의 합성 펩타이드

## 배경

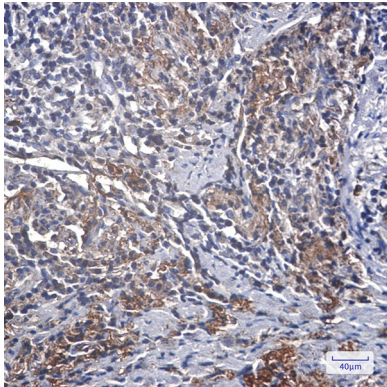
IGF-I 및 IGF-II와 비특이적으로 결합한다. 프로스타글린(PGI2) 생성을 자극한다. 세포 접착을 촉진한다.

## 연구 분야

## 이미지 데이터



K562 및 HeLa 세포에서 IGFBP7 항을 사용하여 IGFBP7의 위치를 분석을 수행한다.



파편에 포함된 표본 조직에 IGFBP7 항을 이용한 조직화분을 하였다. 항원복합체는 고압고진공 건조를 pH 6.0 용액을 사용했다.