

제품명: IGFBP1 토끼 단클론 항체

카탈로그 번호: AMRe85693

연구용 전용

요약

설명	재조합토끼단클론항체
숙주	토끼
적용	WB
반응성	인간
결합	비결합
변형	수정치 없음
아이소타입	IgG
클론성	단클론
형태	액체
농도	-
Storage	Aliquot 하여 -20°C 에 보관(12개월 유효). 냉동/해동 반복을 피하십시오.
Shipping	Ice bags
버퍼	0.05% 아지다티륨 0.05% 보오단백질 및 50% 글리세롤 함유한 TBS 용액에 저장된 항체
정제	천상정제

적용

희석 비율	WB 1:500-1:1000
분자량	Calculated MW: 28 kDa; Observed MW: 28 kDa

항원 정보

유전자명	IGFBP1
다른 이름	IGFBP1; IBP1; Insulin-like growth factor-binding protein 1; IBP-1; IGF-binding protein 1; IGFBP-1; Placental protein 12; PP12
유전자 ID	3484.0
SwissProt ID	P08833
면역원	인간 IGFBP1의 항원 펩타이드

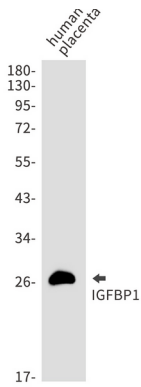
배경

IGF 결합 단백질 IGF의 분해를 방지하며, 세포에서 IGF의 성장 촉진 효과를 제거하거나 차단하는 것으로 인식된다. 이 항체는 IGF와 세포 표면 수용체 간의 상호작용을 방해하고 세포 성장을 촉진한다.

연구 분야

-

이미지 데이터



IGFBP1 항를 사용하여 태반에서 IGFBP1 의 위치를 분석을 수행한다.