

**제품명: IFT88** 토끼 단클론 항체

**카탈로그 번호: AMRe85691**

연구용 전용

## 요약

설명	재조합 토끼 단클론 항체
숙주	표기
적용	WB
반응성	인간 쥐 생체
결합	비결합
변형	수정치 없음
아이소타입	IgG
클론성	단클론
형태	액체
농도	-
Storage	Aliquot 하여 $-20^{\circ}\text{C}$ 에 보관(12 개월 유효). 냉동/해동 반복을 피하십시오.
Shipping	Ice bags
버퍼	0.05% 아지드 트롬 0.05% 보르나이트 50% 글세롤 함유한 TBS 용액에 저장된 항체
정제	천상정제

## 적용

희석 비율	WB 1:500-1:1000
분자량	Calculated MW: 93 kDa; Observed MW: 93 kDa

## 항원 정보

유전자명	IFT88
다른 이름	Recessive polycystic kidney disease protein Tg737 homolog; Tetratricopeptide repeat protein 10; TPR repeat protein 10
유전자 ID	8100.0
SwissProt ID	Q13099
면역원	인간 IFT88의 항원 펩타이드

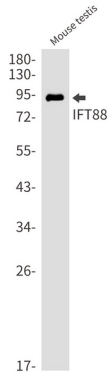
## 배경

알츠하이머병에 관한 연구는 ATG16L의 돌연변이와 유전자 변형에 의해 관련이 있다.

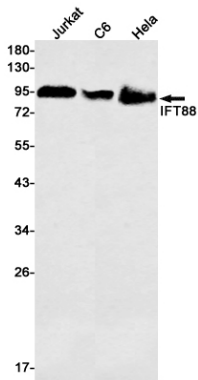
## 연구 분야

-

## 이미지 데이터



IFT88 항를 사용하여 마우스 환종물에서 IFT88 의 위치 단백질 분을 수행합니다.



IFT88 항를 사용하여 Jurkat, C6, HeLa 세포종물에서 IFT88 의 위치 단백질 분을 수행합니다.