

제품명: IDH2 토끼 단클론 항체

카탈로그 번호: AMRe85688

연구용 전용

요약

설명	재조합 토끼 단클론 항체
숙주	토끼
적용	WB, IHC
반응성	인간 췌장
결합	비결합
변형	수정치 없음
아이소타입	IgG
클론성	단클론
형태	액체
농도	0.63mg/ml. 본 제품의 농도는 재조비에 따라 다를 수 있습니다.
Storage	Aliquot 하여 -20°C 에 보관 (12 개월 유효). 냉동/해동 반복을 피하십시오.
Shipping	Ice bags
버퍼	0.05% 아지다 트롬, 0.05% 보르나이트, 50% 글리세롤 함유한 TBS 용액에 저장된 형태
정제	천상정제

적용

희석 비율	WB 1:500-1:1000, IHC 1:50-1:100
분자량	Calculated MW: 51 kDa; Observed MW: 43 kDa

항원 정보

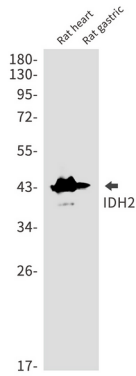
유전자명	IDH2
다른 이름	IDH; IDP; IDHM; IDPM; ICD-M; D2HGA2; mNADP-IDH
유전자 ID	3418.0
SwissProt ID	P48735
면역원	인간 IDH2 의 합성 펩타이드

배경

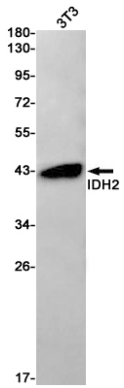
중대사망에 처할 수 있으며, 특히 산탄수소 복합체와 결합하여 생성될 수 있다.

연구 분야

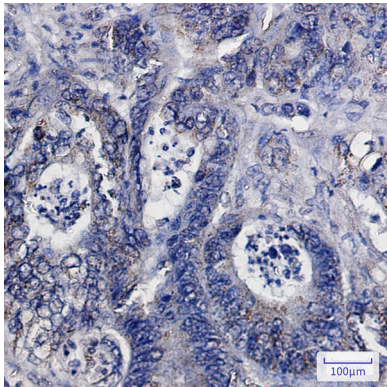
이미지 데이터



IDH2 항체를 사용하여 쥐 심장 및 위 조직 용출액에서 IDH2의 위치 단백질 분석을 수행했다



IDH2 항체를 사용하여 3T3 세포 용출액에서 IDH2의 위치 단백질 분석을 수행했다



과편이 조직이 결함 조직에 IDH2 항체를 이용하여 조직화 분석을 하였다. 항원복합체는 과염 소금 조건과 pH 6.0 용액 사용하였다.