

**제품명: ICAM1** 토끼 단클론 항체

**카탈로그 번호: AMRe85686**

연구용 전용

## 요약

설명	재조합토끼단클론항체
숙주	토끼
적용	WB,IHC,IP
반응성	인간
결합	비결합
변형	수정치아음
아이소타입	IgG
클론성	단클론
형태	액체
농도	-
Storage	Aliquot 하여 $-20^{\circ}\text{C}$ 에 보관(12개월 유효). 냉동/해동 반복을 피하십시오.
Shipping	Ice bags
버퍼	0.05% 아지다티움, 0.05% 보오단백질 및 50% 글리세롤 함유한 TBS 용액에 저장된 형태
정제	천상정제

## 적용

희석 비율	WB 1:500-1:1000, IHC 1:50-1:100, IP 1:10-1:20
분자량	Calculated MW: 58 kDa; Observed MW: 89,92 kDa

## 항원 정보

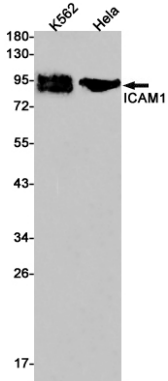
유전자명	ICAM1
다른 이름	ICAM1; Intercellular adhesion molecule 1; ICAM-1; Major group rhinovirus receptor; CD antigen CD54
유전자 ID	3383.0
SwissProt ID	P05362
면역원	인간 ICAM1 의 재조합 단백질

## 배경

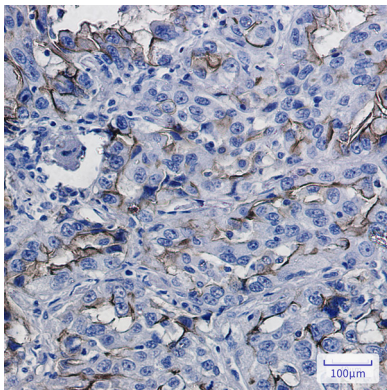
ICAM1 은 면역 반응을 매개하는 세포-세포 접착 분자입니다. 혈구 세포는 LFA-1 (인테린  $\alpha\text{L}$  /  $\beta\text{2}$ ) 의 리간체로 작용합니다. 일반적으로 피세포 면역 세포에 발현됩니다.

## 연구 분야

## 이미지 데이터



K562 및 HeLa 세포 용출액에서 ICAM1 항체를 사용하여 ICAM1의 위치 단백질 분석을 수행했습니다.



과편에 포함된 조직에 ICAM1 항체를 염색 조직화분을 수행했다. 항원복합체는 고압 교반 조건에서 pH 6.0 용액을 사용했다.