

제품명: Hsp60 토끼 단클론 항체

카탈로그 번호: AMRe85679

연구용 전용

요약

설명	재조합 토끼 단클론 항체
숙주	토끼
적용	WB, IHC
반응성	인간 쥐 생체
결합	비결합
변형	수정치 없음
아이소타입	IgG
클론성	단클론
형태	액체
농도	0.63mg/ml. 본 제품의 농도는 재조비에 따라 다를 수 있습니다.
Storage	Aliquot 하여 -20°C 에 보관 (12 개월 유효). 냉동/해동 반복을 피하십시오.
Shipping	Ice bags
버퍼	0.05% 아지드 트류프, 0.05% 보르나트, 50% 글리세롤 함유된 TBS 용액에 저장된 항체
정제	천상정제

적용

희석 비율	WB 1:500-1:1000, IHC 1:50-1:100
분자량	Calculated MW: 61 kDa; Observed MW: 61 kDa

항원 정보

유전자명	Hsp60 HSPD1; HSP60; 60 kDa heat shock protein; mitochondrial; 60 kDa chaperonin; Chaperonin
다른 이름	60; CPN60; Heat shock protein 60; HSP-60; Hsp60; HuCHA60; Mitochondrial matrix protein P1; P60 lymphocyte protein
유전자 ID	3329.0
SwissProt ID	P10809
면역원	인간 Hsp60의 합성 펩타이드

배경

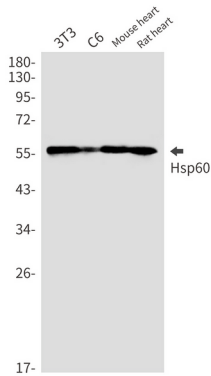
HSP60은 미토콘드리아 매트릭스 단백질이며, 유독 단백질 중 하나를 축적하고 질병 진행을 야기하며, 미토콘드리아 질환과 노년에서 생체 조직에 과발하는 질환 및 질환의 진행을 촉진할 수 있습니다.

나사 단백질(HSP60) 계열에 속하며 HBV 단백질 및 HTLV-1 단백질 p40tax와 상동합니다.

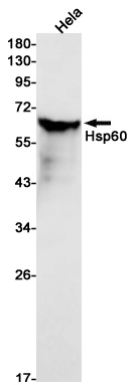
연구 분야

-

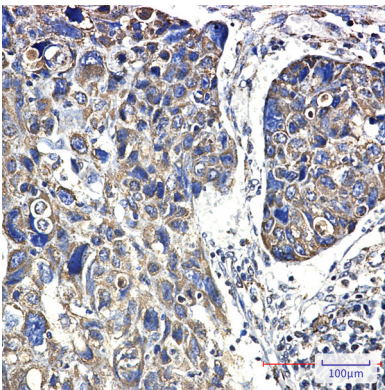
이미지 데이터



Hsp60 항체를 사용하여 3T3, C6, 쥐 심장 및 Rat 심장에서 Hsp60의 위치를 분석을 수행합니다.



Hsp60 항체를 사용하여 HeLa 세포에서 Hsp60의 위치를 분석을 수행합니다.



과테페틴인 조직에서 Hsp60 항체를 통한 면역조직화 분석을 수행했다. 항원 특이성은 과테페틴인 조직에서 pH 6.0 용액 사용하였다.