

제품명: Hsf1 토끼 단클론 항체

카탈로그 번호: AMRe85677

연구용 전용

요약

설명	재조합 토끼 단클론 항체
숙주	토끼
적용	WB, IHC, IP
반응성	인간
결합	비결합
변형	수정치 없음
아이소타입	IgG
클론성	단클론
형태	액체
농도	-
Storage	Aliquot 하여 -20°C 에 보관(12개월 유효). 냉동/해동 반복을 피하십시오.
Shipping	Ice bags
버퍼	0.05% 아지다 트루프, 0.05% 보오 단백질 및 50% 글리세롤 함유된 TBS 용액에 저장된 형태
정제	천상정제

적용

희석 비율	WB 1:500-1:1000, IHC 1:50-1:100, IP 1:10-1:20
분자량	Calculated MW: 57 kDa; Observed MW: 80 kDa

항원 정보

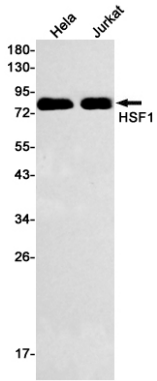
유전자명	Hsf1
다른 이름	HSF1; HSTF1; Heat shock factor protein 1; HSF 1; Heat shock transcription factor 1; HSTF 1
유전자 ID	3297.0
SwissProt ID	Q00613
면역원	인간 HSF1의 합성 펩타이드

배경

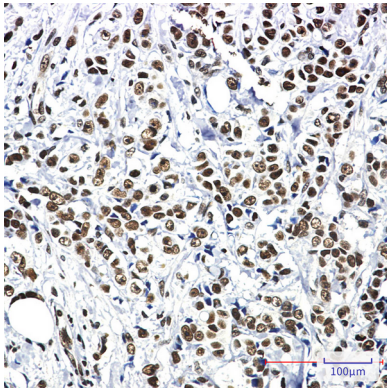
HSF는 열 충격 단백질 1 (HSE)에 특이적으로 결합하여 전사를 활성화하는 DNA 결합 단백질이다. 동전생물에서 HSF는 세포 열 충격을 받으면 HSE에 결합할 수 없다.

연구 분야

이미지 데이터



Hela 및 Jurkat 세포 용출액에서 HSF1 항체를 사용하여 HSF1을 웨스턴 블롯 분석했다.



HSF1 항체를 용액과 핀에이전 유암 조직 면역조직화학 분석 향완북에는 과온 조직의 온산도를 pH 6.0 용액 사용했다.