

**제품명: HP1 감마 토끼 단클론 항체**

**카탈로그 번호: AMRe85672**

연구용 전용

## 요약

설명	재조합 토끼 단클론 항체
숙주	토끼
적용	WB, IHC, IP
반응성	인간 췌장
결합	비결합
변형	수정치 없음
아이소타입	IgG
클론성	단클론
형태	액체
농도	-
Storage	Aliquot 하여 $-20^{\circ}\text{C}$ 에 보관(12 개월 유효). 냉동/해동 반복을 피하십시오.
Shipping	Ice bags
버퍼	0.05% 아지다 트루프, 0.05% 보오 단백질 및 50% 글리세롤 함유된 TBS 용액에 정제된 항체
정제	천상정제

## 적용

희석 비율	WB 1:500-1:1000, IHC 1:50-1:100, IP 1:10-1:20
분자량	Calculated MW: 21 kDa; Observed MW: 21 kDa

## 항원 정보

유전자명	HP1 gamma
다른 이름	HECH; HP1-GAMMA; HP1Hs-gamma; CBX3
유전자 ID	12417.0
SwissProt ID	P23198
면역원	마우스 HP1 감마 항원 펩타이드

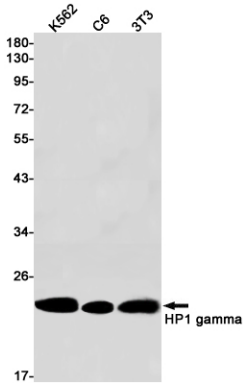
## 배경

이 항체는 연구용으로만 사용됩니다. 'Lys-9' 에 메틸화 하든 H3 과 결합하고 결합하여 후속적인 역할을 유한다. E2F1, MYC, CDC25A 외 같이 전염체와 연관된 많은 유전자 억제에 관여하는 것으로 증명된다. MIS12 복합체 단백질 상호작용을 통해 분자 크기와 형태에 관여한다. H3 'Lys-9' 산화물을 통해 국소 염색을 집중시킬 수 있는 데 기여하며 PER 복합체, PER2 또는 PER1 과 같은 알기 표적 유전자 E-box 요소에 결합하고 SUV39H1 및 SUV39H2 를 모집하는 것을 매개한다.

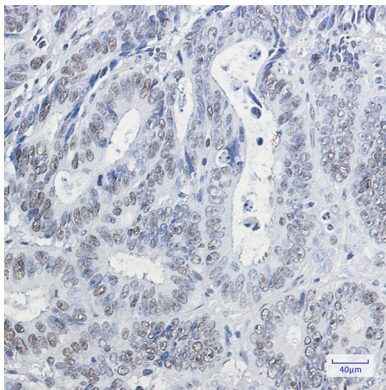
## 연구 분야

-

## 이미지 데이터



K562, C6, 3T3 세포종에서 HP1 감마항체를 용해하여 HP1 감마 유닛을 분획을 수행했다.



파편에 포함된 단백질을 HP1 감마항체를 용해하여 분획을 수행했다. 항원복합체는 과산화수소와 과산화수소 용액 pH 6.0 용액을 사용했다.