

제품명: HP1 알파 토끼 단클론 항체

카탈로그 번호: AMRe85671

연구용 전용

요약

설명	재조합 토끼 단클론 항체
숙주	토끼
적용	WB, IHC, ICC, IP
반응성	인간 쥐 생체
결합	비결합
변형	수정치 없음
아이소타입	IgG
클론성	단클론
형태	액체
농도	0.51mg/ml. 본 제품 농도는 재조비에 따라 다를 수 있습니다.
Storage	Aliquot 하여 -20°C 에 보관 (12 개월 유효). 냉동/해동 반복을 피하십시오.
Shipping	Ice bags
버퍼	0.05% 아지드 트류름, 0.05% 보르네올, 50% 글리세롤 함유된 TBS 용액에 저장된 형태
정제	천상정제

적용

희석 비율	WB 1:500-1:1000, IHC 1:50-1:100, ICC 1:50-1:200, IP 1:10-1:20
분자량	Calculated MW: 22 kDa; Observed MW: 22 kDa

항원 정보

유전자명	HP1 alpha
다른 이름	CBX5; HP1A; Chromobox protein homolog 5; Antigen p25; Heterochromatin protein 1 homolog alpha; HP1 alpha
유전자 ID	23468.0
SwissProt ID	P45973
면역원	인간 HP1 알파 항원 펩타이드

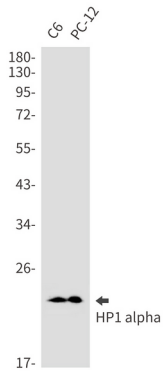
배경

이 항체는 구조적으로 Lys-9'이 메틸화된 H3 꼬리(H3K9me)를 인식하고 결합하여 후유전적 억제를 유도한다. 반면, H3의 Tyr-41'이 인산화된 경우(H3Y41ph)에는 결합하지 않는다. 리보솜 수용체(LBR)와 상호작용할 수 있으며, 이러한 상호작용은 염색체 핵 안쪽에 결합하는데 기여할 수 있다. MIS12 복합체 단백질 상호작용을 통해 동원 카복시 말단에 결합한다.

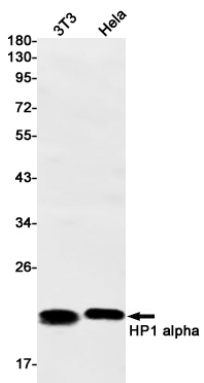
연구 분야

-

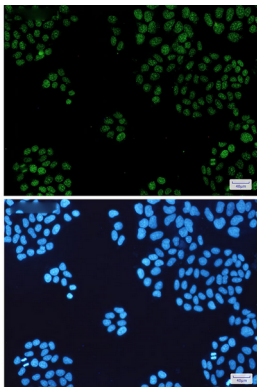
이미지 데이터



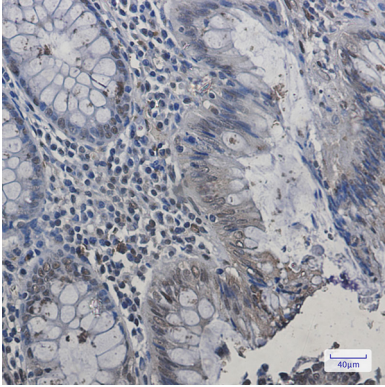
C6 및 PC-12 세포에서 HP1 알파 항체를 사용하여 HP1 알파의 위치를 확인하는 실험 결과



HP1 알파 항체를 사용하여 3T3 및 HeLa 세포에서 HP1 알파의 위치를 확인하는 실험 결과



HP1 알파 항체와 DAPI(청색)를 사용하여 HeLa 세포에서 HP1 알파의 위치를 확인하는 실험 결과



표본에 포함된 인공염색제인 HP1 알파항체를 이용한 면역조직화학을 하였다. 항원복합체는 고압고온 조건인 pH 6.0 용액을 사용했다.