

제품명: HMGCR 토끼 단클론 항체

카탈로그 번호: AMRe85662

연구용 전용

요약

설명	재조합 토끼 단클론 항체
숙주	토끼
적용	WB, IP
반응성	인간
결합	비결합
변형	수정치 없음
아이소타입	IgG
클론성	단클론
형태	액체
농도	-
Storage	Aliquot 하여 -20°C 에 보관(12 개월 유효). 냉동/해동 반복을 피하십시오.
Shipping	Ice bags
버퍼	0.05% 아지다 트루프 0.05% 보오 단백질 50% 글세롤 함유 TBS 용액에 정제된 항체
정제	천상정제

적용

희석 비율	WB 1:500-1:1000, IP 1:10-1:20
분자량	Calculated MW: 97 kDa; Observed MW: 97 kDa

항원 정보

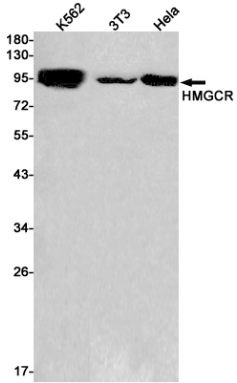
유전자명	HMGCR
다른 이름	LDLCQ3
유전자 ID	3156.0
SwissProt ID	P04035
면역원	인간 HMGCR 의 합성 펩타이드

배경

콜레스테롤 합성 및 운반 단백질은 포화 지방산의 생체 기능에 필수적인 역할을 하며, 과잉 생산은 심혈관 질환의 위험을 증가시킵니다.

연구 분야

이미지 데이터



HMGR 항를 사용하여 K562, 3T3, HeLa 세포 용출액에서 HMGR의 위치 단백질을 수행합니다.