

제품명: HMGCL 토끼 단클론 항체

카탈로그 번호: AMRe85661

연구용 전용

요약

설명	재조합 토끼 단클론 항체
숙주	토끼
적용	WB
반응성	인간
결합	비결합
변형	수정치 없음
아이소타입	IgG
클론성	단클론
형태	액체
농도	-
Storage	Aliquot 하여 -20°C 에 보관(12 개월 유효). 냉동/해동 반복을 피하십시오.
Shipping	Ice bags
버퍼	0.05% 아지다 트루프, 0.05% 보오 단백질 및 50% 글리세롤 함유된 TBS 용액에 정제된 항체
정제	천상정제

적용

희석 비율	WB 1:500-1:1000
분자량	Calculated MW: 34 kDa; Observed MW: 34 kDa

항원 정보

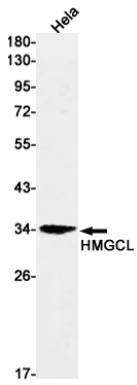
유전자명	HMGCL
다른 이름	3-hydroxymethyl-3-methylglutaryl-CoA lyase; HL
유전자 ID	3155.0
SwissProt ID	P35914
면역원	인간 HMGCL 의 합성 펩타이드

배경

이 항체는 HMGCL 단백질의 특정 에피토프를 인식하며, 이는 지방산 대사 조절에 관여합니다.

연구 분야

이미지 데이터



HMGCL 항을 사용하여 HeLa 세포 용출액에서 HMGCL의 위치 단백질을 확인합니다.