

**제품명: HLTF** 토끼 단클론 항체

**카탈로그 번호: AMRe85659**

연구용 전용

## 요약

설명	재조합토끼단클론항체
숙주	뉘끼
적용	WB, ICC
반응성	인간
결합	비결합
변형	수정치아음
아이소타입	IgG
클론성	단클론
형태	액체
농도	-
Storage	Aliquot 하여 $-20^{\circ}\text{C}$ 에 보관(12개월 유효). 냉동/해동 반복을 피하십시오.
Shipping	Ice bags
버퍼	0.05% 아지다티륨 0.05% 보오단백질 및 50% 글리세롤 함유된 TBS 용액에 저장된 형태
정제	천상정제

## 적용

희석 비율	WB 1:500-1:1000, ICC 1:50-1:200
분자량	Calculated MW: 114 kDa; Observed MW: 114 kDa

## 항원 정보

유전자명	HLTF
다른 이름	HIP116; HIP116A; HLTF 1; Hltf; HLTF1; p113; RNF80; SMARC A3; SMARCA 3; SMARCA3; SNF2L3; ZBU1
유전자 ID	6596.0
SwissProt ID	Q14527
면역원	인간 HLTF 의 항원 단백질

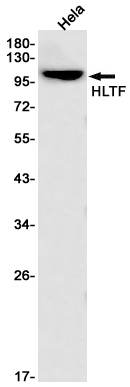
## 배경

HLTF는 E3 유비퀴틴 리아제를 보유하고 있다. ATP 의존적으로 E3 활성을 나타내며, 이 활성은 특정 E2 유비퀴틴 리아제에 의해 조절된다 (유사예를 참조).

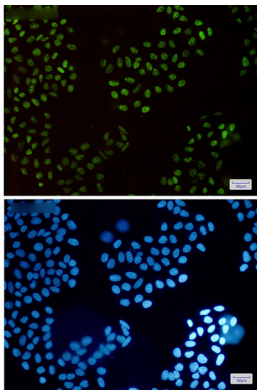
## 연구 분야

-

## 이미지 데이터



HLTF 항을 사용하여 HeLa 세포 용출액에서 HLTF를 웨스턴 블롯 분석했다.



HLTF 항에 DAPI(청색)를 사용하여 HeLa 세포에서 HLTF(녹색)의 면역세포화분을 수행했다.