

제품명: HLA C 토끼 단클론 항체

카탈로그 번호: AMRe85658

연구용 전용

요약

설명	재조합 토끼 단클론 항체
숙주	토끼
적용	WB, IP
반응성	인간
결합	비결합
변형	수정치 없음
아이소타입	IgG
클론성	단클론
형태	액체
농도	-
Storage	Aliquot 하여 -20°C 에 보관(12 개월 유효). 냉동/해동 반복을 피하십시오.
Shipping	Ice bags
버퍼	0.05% 아지다 트루프 0.05% 보오 단백질 및 50% 글리세롤 함유된 TBS 용액에 저장된 항체
정제	천상정제

적용

희석 비율	WB 1:500-1:1000, IP 1:10-1:20
분자량	Calculated MW: 41 kDa; Observed MW: 41 kDa

항원 정보

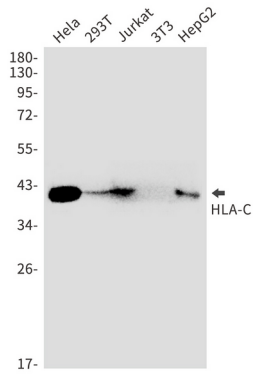
유전자명	HLA C
다른 이름	MHC; HLAC; HLC-C; D6S204; PSORS1; HLA-JY3
유전자 ID	3107.0
SwissProt ID	P10321
면역원	인간 HLA-C 의 합성 펩타이드

배경

생물 및 항원-면역 반응에 중요한 역할을 하는 항원제 주요 조직 적합 복합체 형(MHCI) 분자

연구 분야

이미지 데이터



Hela, 293T, Jurkat, 3T3, HepG2 세포에서 HLA C 항을 사용하여 HLAC를 웨스턴 블롯 분석한다.