

제품명: HLA A 토끼 단클론 항체

카탈로그 번호: AMRe85657

연구용 전용

요약

설명	재조합 토끼 단클론 항체
숙주	토끼
적용	WB, IHC, ICC, IP
반응성	인간
결합	비결합
변형	수정치 없음
아이소타입	IgG
클론성	단클론
형태	액체
농도	-
Storage	Aliquot 하여 -20°C 에 보관(12 개월 유효). 냉동/해동 반복을 피하십시오.
Shipping	Ice bags
버퍼	0.05% 아지드 트류프, 0.05% 보르나트, 50% 글리세롤, 1% BSA 용액, 0.1% Triton X-100 용액
정제	천상정제

적용

희석 비율	WB 1:500-1:1000, IHC 1:50-1:100, ICC 1:50-1:200, IP 1:10-1:20
분자량	Calculated MW: 41 kDa; Observed MW: 41 kDa

항원 정보

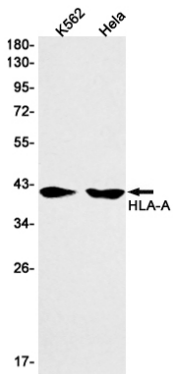
유전자명	HLA A
다른 이름	Aw-68; HLA class I histocompatibility antigen; A-28 alpha chain; MHC class I antigen A*68; HLA-A; MHC class I antigen HLA A heavy chain
유전자 ID	3105.0
SwissProt ID	P04439
면역원	인간 HLA A 의 합성 펩타이드

배경

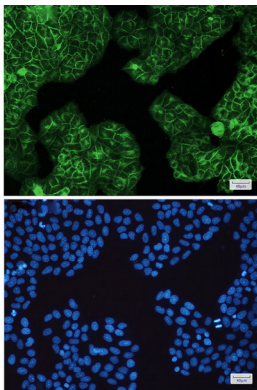
주요 조직 항원 복합체(MHC) 분자는 면역 반응에 필수적인 구성 요소입니다. 이들은 세포 표면 수용체로 알려져 있으며 리간드에 결합합니다. HLA-A, -B, -C는 세포 표면 수용체를 암호화하며 이 중 A는 경쇄(β -2-미크로globulin)와 결합하여 MHC-I을 구성합니다. HLA-A는 세포 표면 수용체로 알려져 있으며 리간드에 결합합니다.

연구 분야

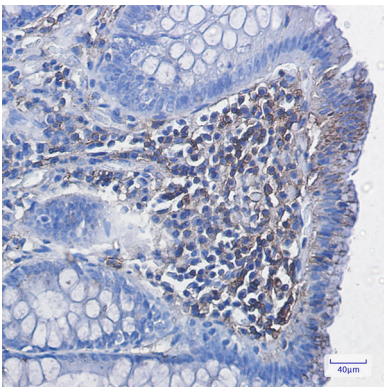
이미지 데이터



K562 및 HeLa 세포 중 HLA A 항체를 사용하여 HLA A를 웨스턴 블롯 분석했다.



HLA A 항체와 DAPI (청색)를 사용하여 HeLa 세포에서 HLA A (적색)를 면역형광 분석한 결과



표면 단백질의 경우 조건에 따라 HLA A 항체를 위한 면역조직화 분석 형질 특이 고온 조건을 pH 6.0 용액을 사용했다.