

제품명: 히스톤 H1.3 토끼 단클론 항체

카탈로그 번호: AMRe85650

연구용 전용

요약

설명	재조합 토끼 단클론 항체
숙주	토끼
적용	WB, IHC, ICC
반응성	인간 조직
결합	비결합
변형	수정치 없음
아이소타입	IgG
클론성	단클론
형태	액체
농도	-
Storage	Aliquot 하여 -20°C 에 보관(12 개월 유효). 냉동/해동 반복을 피하십시오.
Shipping	Ice bags
버퍼	0.05% 아지드 트류프, 0.05% 보르나이트, 50% 글리세롤, 1% BSA 용액, 0.1M Tris, 0.1M NaCl 용액
정제	친수성 정제

적용

희석 비율	WB 1:500-1:1000, IHC 1:50-1:100, ICC 1:50-1:200
분자량	Calculated MW: 22 kDa; Observed MW: 30 kDa

항원 정보

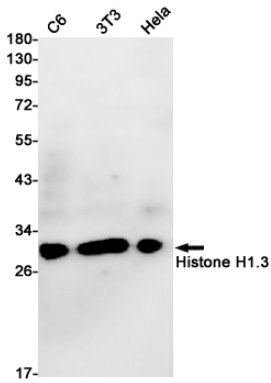
유전자명	Histone H1.3
다른 이름	Histone H1c; Histone H1s-2
유전자 ID	3007.0
SwissProt ID	P16402
면역원	인간 히스톤 H1.3의 합성 펩타이드

배경

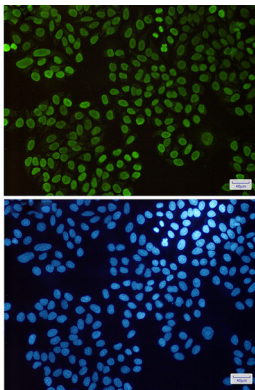
히스톤 H1 단백질은 핵 소핵의 DNA에 결합하여 염색체 구조를 형성한다. 히스톤 H1은 핵 소핵의 구조적 구성 요소로, DNA의 염색체 구조를 안정화시키고 DNA 메틸화 및 기타 후생유전적 조절을 조절하는 역할을 한다.

연구 분야

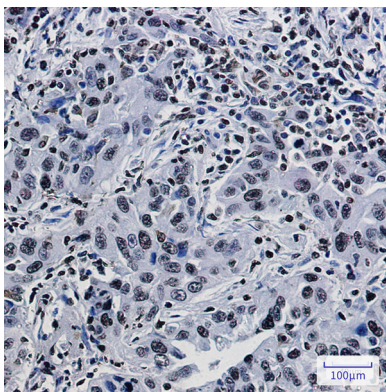
이미지 데이터



히톤H1.3 항체를 사용하여 C6, 3T3, HeLa 세포 용출액에서 히톤H1.3의 위치 단백질을 수행합니다.



히톤H1.3 항체와 DAPI(청색)를 사용하여 HeLa 세포에서 히톤H1.3(녹색)을 면역표지화한 결과



표면에 고정된 세포 용출액에서 히톤H1.3 항체를 용인 면역표지화 분석 항원복합체는 고온 조건(구연산 buffer pH 6.0) 용출을 용했다.