

**제품명: HCE** 토끼 단클론 항체

**카탈로그 번호: AMRe85639**

연구용 전용

## 요약

설명	재조합 토끼 단클론 항체
숙주	토끼
적용	WB, IP
반응성	인간 쥐 생체
결합	비결합
변형	수정치 없음
아이소타입	IgG
클론성	단클론
형태	액체
농도	-
Storage	Aliquot 하여 $-20^{\circ}\text{C}$ 에 보관(12 개월 유효). 냉동/해동 반복을 피하십시오.
Shipping	Ice bags
버퍼	0.05% 아지다티움 0.05% 보오단백질 및 50% 글리세롤 함유된 TBS 용액에 정제된 항체
정제	천상정제

## 적용

희석 비율	WB 1:500-1:1000, IP 1:10-1:20
분자량	Calculated MW: 69 kDa; Observed MW: 69 kDa

## 항원 정보

유전자명	HCE
다른 이름	HCE; HCE1; hCAP; CAP1A
유전자 ID	8732.0
SwissProt ID	O60942
면역원	인간 HCE 의 재조합 단백질

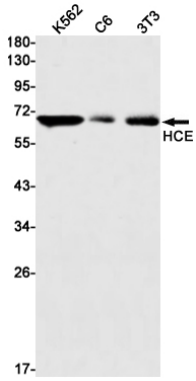
## 배경

N-말단 부분은 RNA 5'-모프와 대체할 수 C-말단 부분은 mRNA 구아닐산과 대체할 수 있는 이중가당 mRNA 결합효소이다. 결합의 첫 두 단계를 촉진하는데 첫 번째 단계는 새로 생성된 mRNA 의 5'-모프와 대체할 수 감마 포스포를 제거하고 대체말을 생성하는 것이고 두 번째 단계는 GTP 의 gmp 부분을 5'-모프와 대체할 수로 전환하는 것이다.

## 연구 분야

-

## 이미지 데이터



HCE 항체를 사용하여 K562, C6, 3T3 세포에서 HCE의 위치를 분석을 수행함