

**제품명: HBEGF** 토끼 단클론 항체

**카탈로그 번호: AMRe85638**

연구용 전용

## 요약

설명	재조합 토끼 단클론 항체
숙주	토끼
적용	WB
반응성	인간 쥐 생체
결합	비결합
변형	수정치 없음
아이소타입	IgG
클론성	단클론
형태	액체
농도	-
Storage	Aliquot 하여 $-20^{\circ}\text{C}$ 에 보관(12 개월 유효). 냉동/해동 반복을 피하십시오.
Shipping	Ice bags
버퍼	0.05% 아지다 트루프 0.05% 보르단 빌릿 50% 글리세롤 함유 TBS 용액에 정제된 형태
정제	천상정제

## 적용

희석 비율	WB 1:500-1:1000
분자량	Calculated MW: 23 kDa; Observed MW: 23 kDa

## 항원 정보

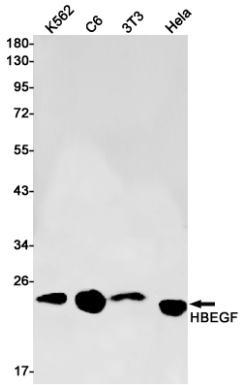
유전자명	HBEGF
다른 이름	DTR; DTS; DTSF; HB-EGF; HBEGF; HEGFL
유전자 ID	1839.0
SwissProt ID	Q99075
면역원	인간 HBEGF의 합성 펩타이드

## 배경

대부분의 세포 증식에 관할 수 있는 삼차원적 세포는 유분열 주기가 있지만 내세포는 호기입니다.

## 연구 분야

## 이미지 데이터



HBEGF 항를 사용하여 K562, C6, 3T3, HeLa 세포 등에서 HBEGF의 위치를 분석하였다.