

제품명: HADHA 토끼 단클론 항체

카탈로그 번호: AMRe85636

연구용 전용

요약

설명	재조합 토끼 단클론 항체
숙주	토끼
적용	WB, IHC, ICC, IP
반응성	인간 쥐 생체
결합	비결합
변형	수정치 없음
아이소타입	IgG
클론성	단클론
형태	액체
농도	0.62mg/ml. 본 제품 농도는 재조합에 따라 다를 수 있습니다.
Storage	Aliquot 하여 -20°C 에 보관 (12 개월 유효). 냉동/해동 반복을 피하십시오.
Shipping	Ice bags
버퍼	0.05% 아지다 트루프, 0.05% 보오 단백질 및 50% 글리세롤 함유된 TBS 용액에 정제된 항체
정제	천상 정제

적용

희석 비율	WB 1:500-1:1000, IHC 1:50-1:100, ICC 1:50-1:200, IP 1:10-1:20
분자량	Calculated MW: 83 kDa; Observed MW: 78 kDa

항원 정보

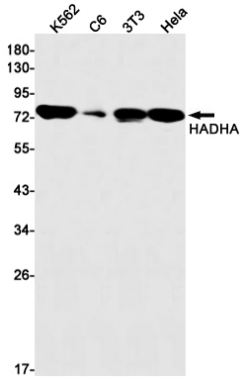
유전자명	HADHA
다른 이름	GBP; ECHA; HADH; LCEH; MTPA; LCHAD; TP-ALPHA
유전자 ID	3030.0
SwissProt ID	P40939
면역원	인간 HADHA 의 합성 펩타이드

배경

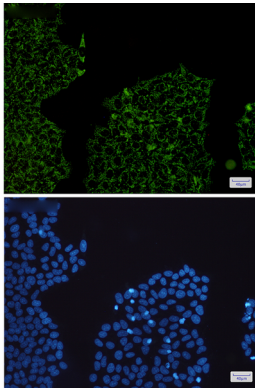
미토콘드리아 산화효소는 미토콘드리아에서 산화경의 네 가지 반응 중 마지막 세 반응을 촉매한다.

연구 분야

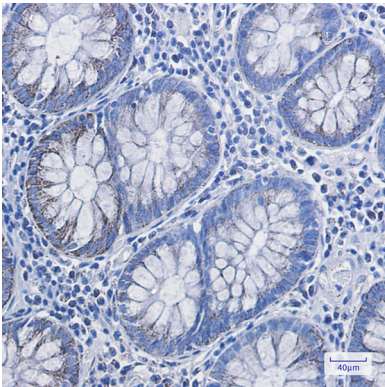
이미지 데이터



HADHA 항체를 사용하여 K562, C6, 3T3, HeLa 세포에서 HADHA의 위치를 확인하는 실험 결과



HADHA 항체와 DAPI(청색)를 사용하여 HeLa 세포에서 HADHA(녹색)를 면역표지하는 실험 결과



HADHA 항체를 사용하여 핀occhio 장암 조직 면역조직화학 실험 결과는 고온 조건(구연산 용액 pH 6.0) 용액을 사용했다